

# CODE - WOODCODE

PASTA BLANCA · White body · Pâte blanché · Weisse Scherbe  
25x75 cm · 40x120 cm  
10"x30" · 16"x48"

PORCELÁNICO · Porcelain tiles · Grès cérame · Feinsteinzeug  
20x120 cm · 30x60 cm · 60x60 cm · 60x120 cm · 120x120 cm · 120x260 cm  
8"x48" · 12"x24" · 24"x24" · 24"x48" · 48"x48" · 48"x102"



Revestimiento / Wall tiles:  
Code Sand 120x260 cm

Pavimento / Floor tiles:  
Woodcode Sand 20x120 cm





Revestimiento / Wall tiles:  
Code Grey 120x260 cm

Pavimento / Floor tiles:  
Woodcode Grey 20x120 cm



Woodcode Sand 20x120 cm





Revestimiento / Wall tiles:  
Code Grey 40x120 cm  
Code Dec Grey 40x120 cm

Pavimento / Floor tiles:  
Code Black 60x120 cm





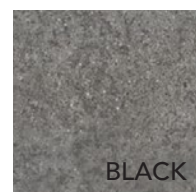
Revestimiento / Wall tiles:  
Blend Sand 25x75 cm

Pavimento / Floor tiles:  
Code Sand 60x60 cm

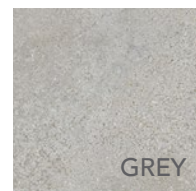




PORCELÁNICO  
PORCELAIN



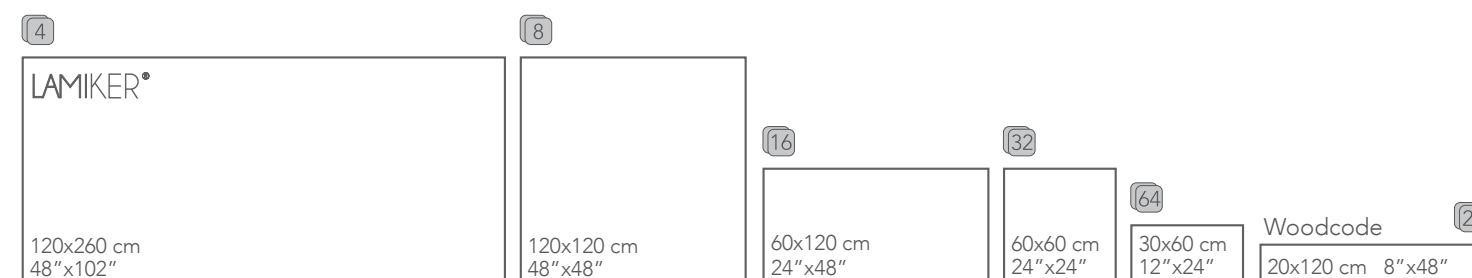
PASTA BLANCA  
WHITE BODY



Code Grey

Escala 1:1 / Scale 1:1

FORMATOS DISPONIBLES · AVAILABLE FORMATS · FORMATS DISPONIBLES · VERFÜGBARE FORMATE  
PORCELÁNICO BIa · PORCELAIN BIa · GRÈS CERÀME BIa · FEINSTEINZEUG BIa



Formato Size Format Grösse	Formato real Work size Format réel Arbeitsgrösse	Acabado Finish Finition Ausführung	Otros acabados Other finishes Autres finitions Andere Aushführungen	Colores disponibles Available colours Couleurs disponibles Verfügbare farben
30x60 - Rc	298x600x9,00	Mate · Rectificado · C2 Matt · Rectified · R10 · A+B+C Mat · Rectifié · R10 · A+B+C Matt · Rektifiziert · R10 · A+B+C	—	Sand · Taupe · Grey · Black
60x60 - Rc	600x600x9,00	Mate · Rectificado · C2 Matt · Rectified · R10 · A+B+C Mat · Rectifié · R10 · A+B+C Matt · Rektifiziert · R10 · A+B+C	—	Sand · Taupe · Grey · Black
60x120 - Rc	600x1200x10,50	Mate · Rectificado · C2 Matt · Rectified · R10 · A+B+C Mat · Rectifié · R10 · A+B+C Matt · Rektifiziert · R10 · A+B+C	Mate · Rectificado · Antideslizante · C3 Matt · Rectified · Anti-slip · R11 Mat · Rectifié · Anti-dérapant · R11 Matt · Rektifiziert · Rutschfest · R11	Sand · Taupe · Grey · Black
120x120 - Rc	1200x1200x10,70	Mate · Rectificado · C2 Matt · Rectified · R10 · A+B+C Mat · Rectifié · R10 · A+B+C Matt · Rektifiziert · R10 · A+B+C	Mate · Rectificado · Antideslizante · C3 Matt · Rectified · Anti-slip · R11 Mat · Rectifié · Anti-dérapant · R11 Matt · Rektifiziert · Rutschfest · R11	Sand · Taupe · Grey · Black C3 / Anti-slip / Anti-dérapant / Rutschfest Sand · Grey
120x260 - Rc	1198x2598x6,00	Mate · Rectificado · C2 Matt · Rectified · 35 < Rd ≤ 45 Mat · Rectifié · 35 < Rd ≤ 45 Matt · Rektifiziert · 35 < Rd ≤ 45	—	Sand · Taupe · Grey · Black

WOODCODE

20x120 - Rc	197x1200x9,50	Mate · Rectificado · C2 Matt · Rectified · R10 · A+B+C Mat · Rectifié · R10 · A+B+C Matt · Rektifiziert · R10 · A+B+C	—	Sand · Taupe · Grey · Black
-------------	---------------	--	---	-----------------------------

FORMATOS DISPONIBLES · AVAILABLE FORMATS · FORMATS DISPONIBLES · VERFÜGBARE FORMATE  
PASTA BLANCA BIII · WHITE BODY BIII · PÂTE BLANCHE BIII · WEISSE SCHERBE BIII

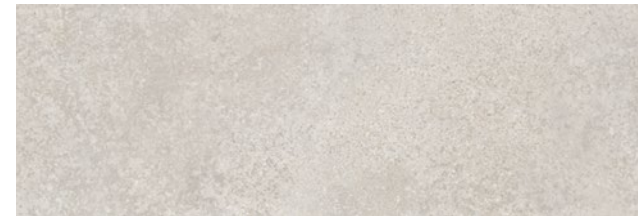


Formato Size Format Grösse	Formato real Work size Format réel Arbeitsgrösse	Acabado Finish Finition Ausführung	Colores disponibles Available colours Couleurs disponibles Verfügbare farben
25x75	251x753x8,70	Mate Matt Mat Matt	Sand · Grey
40x120 - Rc	400x1200x10,80	Mate · Rectificado Matt · Rectified Mat · Rectifié Matt · Rektifiziert	Sand · Grey

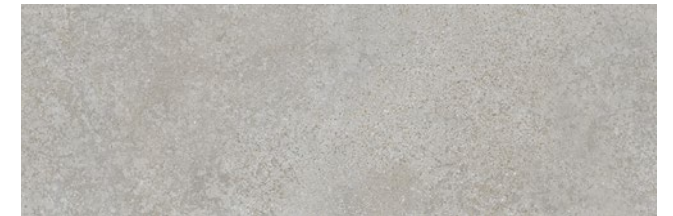




Code Dec Sand



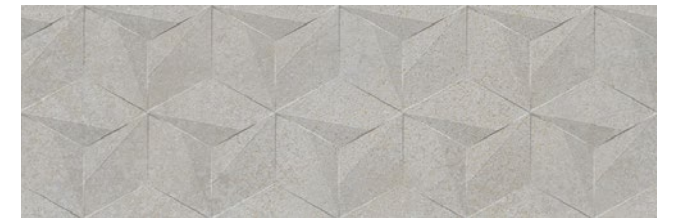
**CODE SAND**  
G-400 40x120 cm · 16"x48"-Rc  
G-275 25x75 cm · 10"x30"



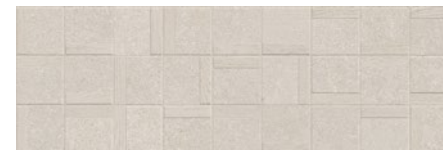
**CODE GREY**  
G-400 40x120 cm · 16"x48"-Rc  
G-275 25x75 cm · 10"x30"



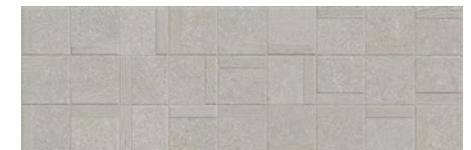
**CODE DEC SAND**  
G-410 40x120 cm · 16"x48"-Rc



**CODE DEC GREY**  
G-410 40x120 cm · 16"x48"-Rc



**BLEND SAND**  
G-280 25x75 cm · 10"x30"



**BLEND GREY**  
G-280 25x75 cm · 10"x30"

FORMATO SIZE	ESPEJOR THICKNESS	PZ/CAJA PCS/BOX	M <sup>2</sup> /CAJA SQM/BOX	KG/CAJA KG/BOX	CAJAS/PALLET BOXES/PALLET	M <sup>2</sup> /PALLET SQM/PALLET	KG/PALLET KG/PALLET
25x75	8,70	7	1,31	21,00	48	62,88	995,00
40x120 Rc	10,80	3	1,44	28,00	20	28,80	562,00



# CODE

PAVIMENTO · FLOOR TILES · SOL · BODENFLIESEN



### CODE SAND

- G-376 30x60 cm · 12"x24"-Rc
- G-615 60x60 cm · 24"x24"-Rc
- G-670 60x120 cm · 24"x48"-Rc
- G-671 60x120 cm · 24"x48"-Rc-Antislip
- G-975 120x120 cm · 48"x48"-Rc
- G-976 120x120 cm · 48"x48"-Rc-Antislip
- LAMIKER**
- G-977 120x260 cm · 48"x102"-Rc



### CODE TAUPE

- G-376 30x60 cm · 12"x24"-Rc
- G-615 60x60 cm · 24"x24"-Rc
- G-670 60x120 cm · 24"x48"-Rc
- G-671 60x120 cm · 24"x48"-Rc-Antislip
- G-975 120x120 cm · 48"x48"-Rc
- LAMIKER**
- G-977 120x260 cm · 48"x102"-Rc



### CODE GREY

- G-376 30x60 cm · 12"x24"-Rc
- G-615 60x60 cm · 24"x24"-Rc
- G-670 60x120 cm · 24"x48"-Rc
- G-671 60x120 cm · 24"x48"-Rc-Antislip
- G-975 120x120 cm · 48"x48"-Rc
- G-976 120x120 cm · 48"x48"-Rc-Antislip
- LAMIKER**
- G-977 120x260 cm · 48"x102"-Rc



### CODE BLACK

- G-376 30x60 cm · 12"x24"-Rc
- G-615 60x60 cm · 24"x24"-Rc
- G-670 60x120 cm · 24"x48"-Rc
- G-671 60x120 cm · 24"x48"-Rc-Antislip
- G-975 120x120 cm · 48"x48"-Rc
- LAMIKER**
- G-977 120x260 cm · 48"x102"-Rc

# WOODCODE

PAVIMENTO · FLOOR TILES · SOL · BODENFLIESEN



### WOODCODE SAND

- G-940 20x120 cm · 8"x48"-Rc



### WOODCODE TAUPE

- G-940 20x120 cm · 8"x48"-Rc



### WOODCODE GREY

- G-940 20x120 cm · 8"x48"-Rc



### WOODCODE BLACK

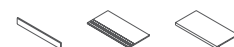
- G-940 20x120 cm · 8"x48"-Rc

FORMATO SIZE	ESPEJOR THICKNESS	PZ/CAJA PCS/BOX	M²/CAJA SQM/BOX	KG/CAJA KG/BOX	CAJAS/PALLET BOXES/PALLET	M²/PALLET SQM/PALLET	KG/PALLET KG/PALLET
30x60 Rc	9,00	8	1,44	27,00	40	57,60	1.100,00
60x60 Rc	9,00	4	1,44	27,00	32	46,08	960,00
60x120 Rc	10,50	2	1,44	35,50	32	46,08	1.129,00
120x120 Rc	10,70	1	1,44	38,40	36	51,84	1.422,40

### LAMIKER

FORMATO SIZE	ESPEJOR THICKNESS	PZ/CAJA PCS/BOX	M²/CAJA SQM/BOX	KG/CAJA KG/BOX
120x260 Rc	6,00	24	74,70	1.145,77

Piezas especiales / Special pieces  
pág. 316 - 319



FORMATO SIZE	ESPEJOR THICKNESS	PZ/CAJA PCS/BOX	M²/CAJA SQM/BOX	KG/CAJA KG/BOX	CAJAS/PALLET BOXES/PALLET	M²/PALLET SQM/PALLET	KG/PALLET KG/PALLET
20x120 Rc	9,50	5	1,20	25,00	45	54,00	1.185,00