

JUTTA GOESSL

Jutta Goessl is a multidisciplinary designer and art director based in East London.

Her work covers many areas in the field of design and art direction, a reflection of the incredible people and design teams she worked with over the years.

Before starting her own practice she was Head of Design at TNA, Tomoko Azumi's studio, and worked as a designer for Raw-Edges and Barber Osgerby.

Jutta launched her design practice in 2020 with the release of the eyewear brand 001. / "one dot", she had developed in collaboration with TNA for Tanaka Optical Japan.

The studio's work is driven by an exploratory approach to design and an almost child-like curiosity as the starting point of each new project. Applied to products as small as spectacles, bold sculptural furniture collections, large spatial designs or installations, traces of the curious inner child always find its way into the final aesthetics. It might be as discreet as a tiny detail or as bold as a collections colour range...

Running the studio in-between London and a small village in the Austrian countryside, sets the contrasting and continuously changing environment the studio thrives in.

Jutta Goessl es una diseñadora multidisciplinar y directora de arte afincada en East London.

Su trabajo abarca muchas áreas del campo del diseño y la dirección de arte y es un reflejo de los magníficos profesionales y equipos de trabajo con los que ha colaborado a lo largo de los años.

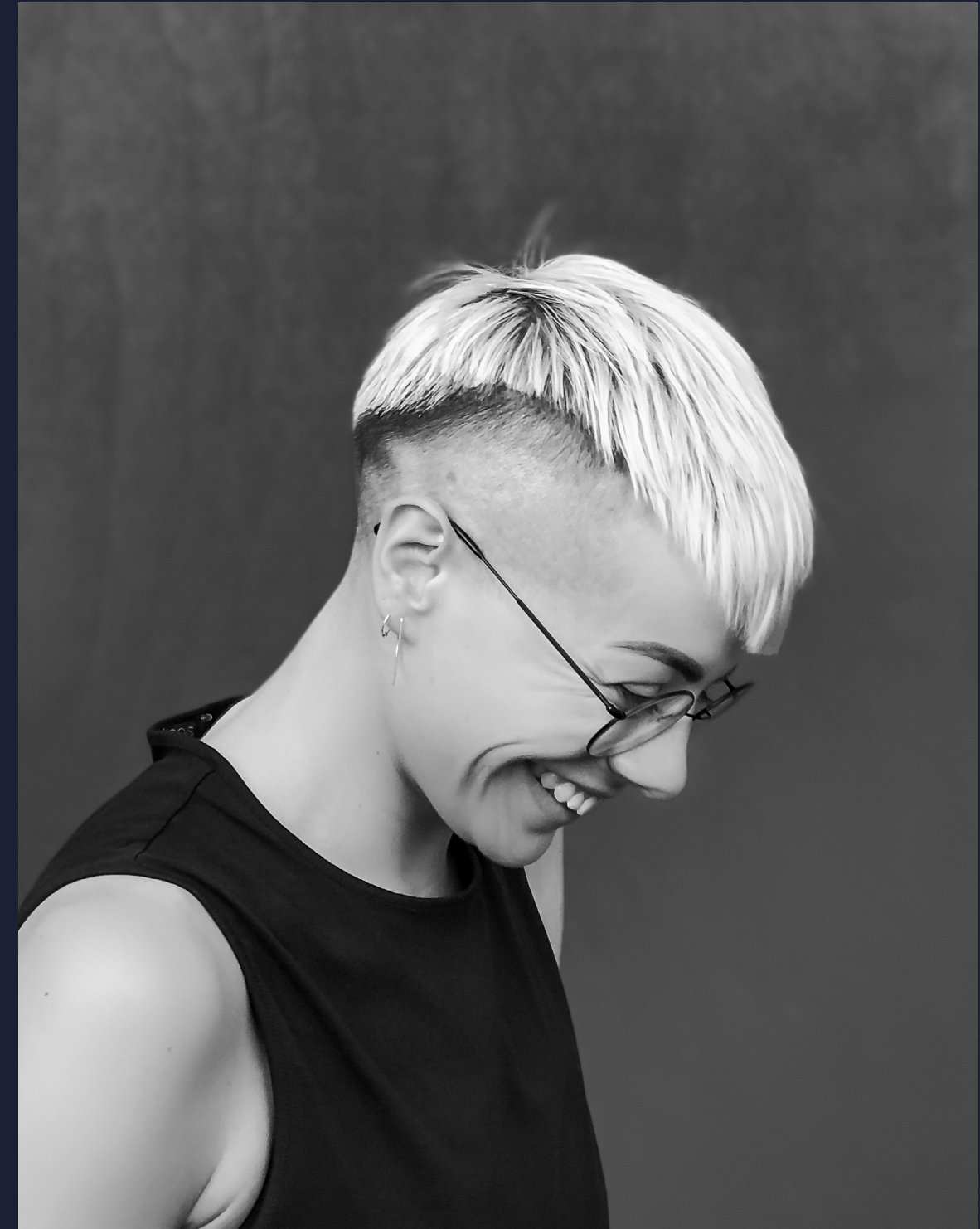
Antes de abrir su estudio, fue directora de diseño en TNA, el estudio de Tomoko Azumi, y trabajó como diseñadora para Raw-Edges y Barber Osgerby.

Jutta se inició como diseñadora en 2020 con el lanzamiento de la marca de gafas 001. / "one dot", que había desarrollado en colaboración con TNA para Tanaka Optical Japón.

El trabajo del estudio parte de un enfoque exploratorio del diseño, una curiosidad casi infantil que sirve de punto de inicio en cada nuevo proyecto. Aplicado en productos pequeños como gafas, en llamativas y esculturales colecciones de muebles o en grandes diseños espaciales o instalaciones, en la estética final se refleja ese niño curioso que todos llevamos dentro y que siempre acaba saliendo. Puede ser algo tan discreto como un pequeño detalle o tan llamativo como la gama cromática de una colección...

Dirigir el estudio viviendo a caballo entre Londres y una pequeña localidad rural austriaca contribuye al entorno de contrastes y en continuo cambio en el que se desarrolla el estudio.

öü



Jutta Goessl

RIM by JUTTA GOESSL



RIM, designed by Jutta Goessl, takes its name from the rings and edges often hidden on the underside of ceramic objects. These foot marks, a technical necessity to lift an item off the surface of the kiln to prevent the glaze from sticking to it leave behind interesting patterns, rims seemingly raising out of a glossy glaze bath, generating a naturally occurring colour gradation and wonderfully intricate light reflections. RIM is a celebration of the beauty of liminal spaces showcasing what is usually hidden from the human eye in a new wall tile collection.

RIM by JUTTA GOESSL comes in a 15x45cm format and choice of 4 colours, white, sand, pink and mint.

RIM, la nueva colección Signature de HARMONY diseñada por Jutta Goessl, se inspira en los bordes y relieves de la cerámica tradicional. Es un revestimiento cuyas formas se elevan evitando que el esmalte se adhiera al relieve y permitiendo que la base de la pieza quede esmaltada de manera natural, creando una sensación de profundidad. RIM ofrece además un acabado en brillo en un formato 15x45, generando una colección en la que los reflejos y la luz están presentes.

RIM by JUTTA GOESSL es una celebración de la belleza de los espacios liminales que muestran lo que generalmente se oculta al ojo humano. Disponible en las tonalidades: white, sand, pink y mint.



RIM PINK/15X45 · RIM PINK DECOR/15X45

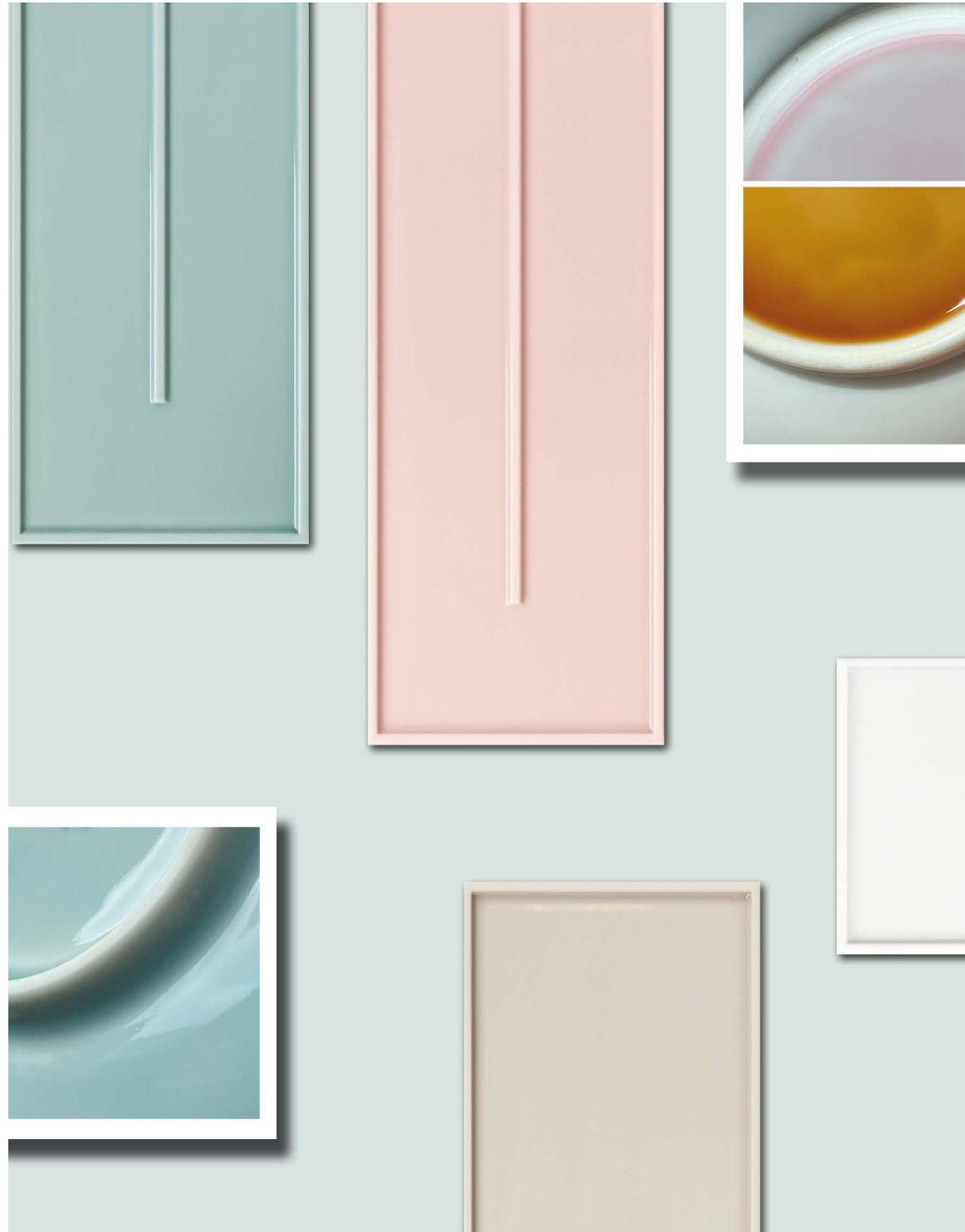


RIM WHITE/15X45 · RIM WHITE DECOR/15X45 · RIM SAND/15X45 · RIM SAND DECOR/15X45 · TERRA HEXA/19,8X22,8



RIM MINT/15X45 · RIM MINT DECOR/15X45 · CASABLANCA KENZI/12,5X12,5

RIM by JUTTA GOESSL



white body
15x45



31914 RIM WHITE/15X45
H35 (15x45 cm — 5^{15/16}x17^{3/4}*)



31918 RIM WHITE DECOR/15X45
H35 (15x45 cm — 5^{15/16}x17^{3/4}*)



32147 ING. RIM WHITE/1X15
H31 (1x15 cm — 3/8x5^{15/16}*)



31917 RIM SAND/15X45
H35 (15x45 cm — 5^{15/16}x17^{3/4}*)



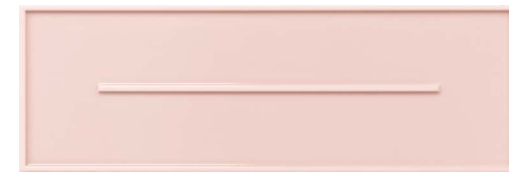
31920 RIM SAND DECOR/15X45
H35 (15x45 cm — 5^{15/16}x17^{3/4}*)



32146 ING. RIM SAND/1X15
H31 (1x15 cm — 3/8x5^{15/16}*)



31915 RIM PINK/15X45
H35 (15x45 cm — 5^{15/16}x17^{3/4}*)



31921 RIM PINK DECOR/15X45
H35 (15x45 cm — 5^{15/16}x17^{3/4}*)



32145 ING. RIM PINK/1X15
H31 (1x15 cm — 3/8x5^{15/16}*)



31916 RIM MINT/15X45
H35 (15x45 cm — 5^{15/16}x17^{3/4}*)



31919 RIM MINT DECOR/15X45
H35 (15x45 cm — 5^{15/16}x17^{3/4}*)



32144 ING. RIM MINT/1X15
H31 (1x15 cm — 3/8x5^{15/16}*)



TECHNICAL CHARACTERISTICS

	MATT	GLOSS	SHADE VARIATION
RIM	•	•	•
RIM DECOR	•	•	•
ING. RIM	•	•	•

PACKING

UNIT	PIECES	PIECES	PIECES	PIECES	sq ft	WEIGHT	WEIGHT	BOXES	sq ft	cm	THICKNESS	THICKNESS	
PIECE	m ²	m ²	sq ft	BOX	BOX	BOX	BOX (lb)	PALLET	PALLET	PALLET	(mm)	(in.)	
•	15	1	14	0,95	10,17	15,6	34,32	55	51,98	559,45	120x80x90	11	0,43
•	15	1	14	0,95	10,17	15,6	34,32	55	51,98	559,45	120x80x90	11	0,43
•	667	62	60	0,09	0,97	1,52	3,34	180	16,2	174,36	120x80x96	10	0,33