

eclat

Destellos de luz sobre el acabado de la serie ECLAT

Basándonos en el diseño de piedra natural tipo pizarra, con una interesante variedad cromática, que partiendo del verde de la “Piedra de Bali” cubre un amplio espectro de tonalidades, desde las más oscuras pizarras pirenaicas hasta las más claras entre beige y blanco de las variedades americanas, pasando por las exóticas variantes azuladas. El relieve de pizarra y acompañado por unos acentos metálicos tridimensionales que destrellean con los cambios de la luz incidente, hacen de la colección una serie única. Sus propiedades antideslizantes lo hacen un producto idóneo para duchas y piscinas, así como en terrazas o piscinas.

Flashes of light on the finish of the ECLAT series Based on the slate look natural stone, with an interesting color variety, which starting from the green of the “Bali Stone” covers a wide spectrum of shades, from the darkest Pyrenean slate to the lightest between beige and white of the American varieties, going through the exotic bluish variants. The slate relief accompanied by three-dimensional metallic accents that sparkle with changes in incident light, make the collection unique. Its non-slip properties make it an ideal product for showers and swimming pools, as well as on terraces or swimming pools.



Eclat 30x60

30x60 · 12"x24"

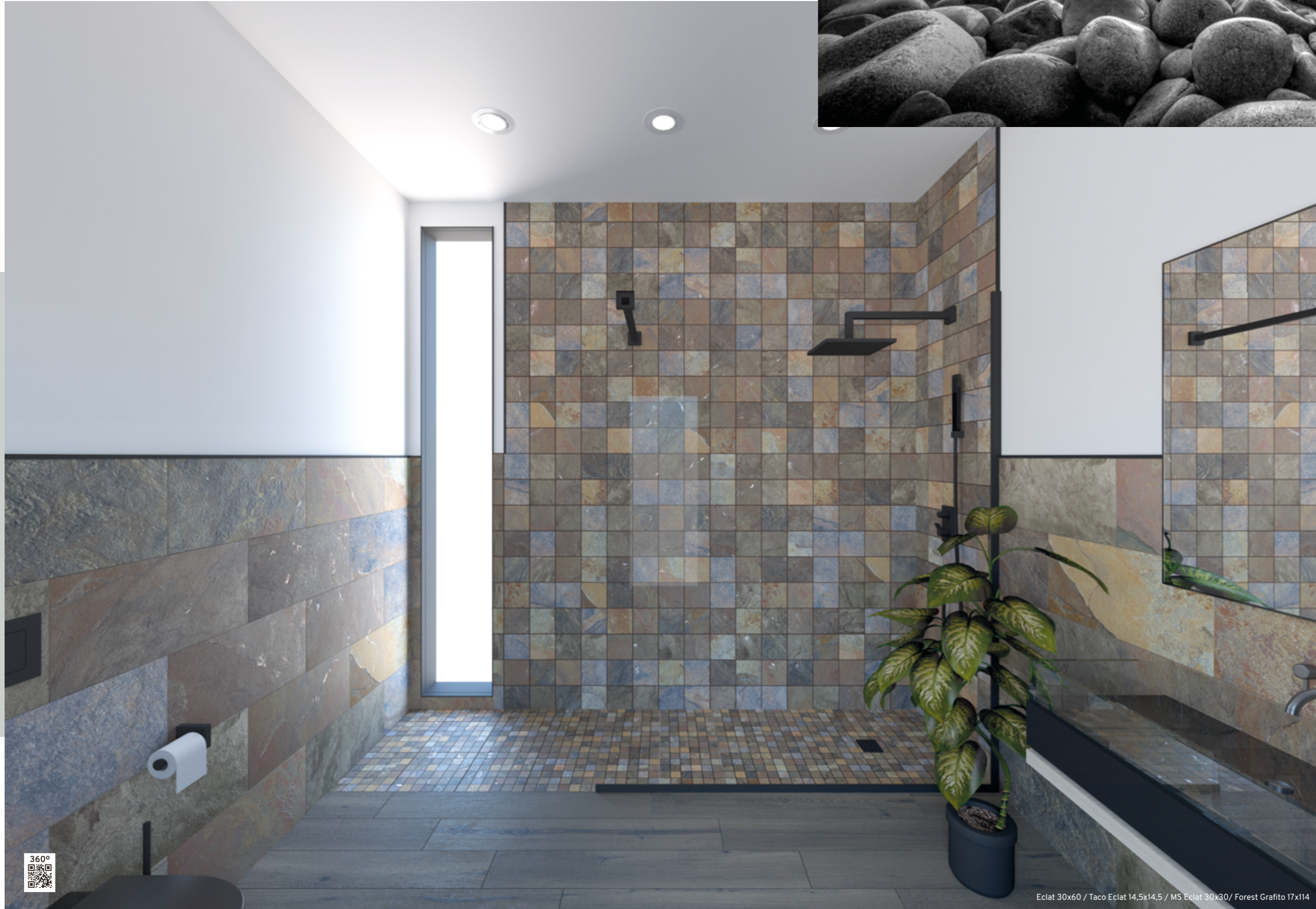


check the stock

ECLAT



*show
the gallery*



Eclat 30x60 / Taco Eclat 14,5x14,5 / MS Eclat 30x30/ Forest Grafito 17x114



ECLAT



Eclat 30x60

Eclat 30x60 / Taco Eclat 14,5x14,5



1

6

ECLAT

30x60

12"x24"

ECLAT

Porcelánico / Porcelain tiles

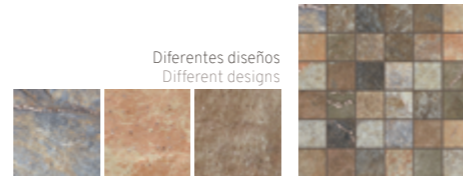
Diferentes diseños / Different designs



ECLAT
30x60 / 12"x24"
P-024

DLINE PLUS

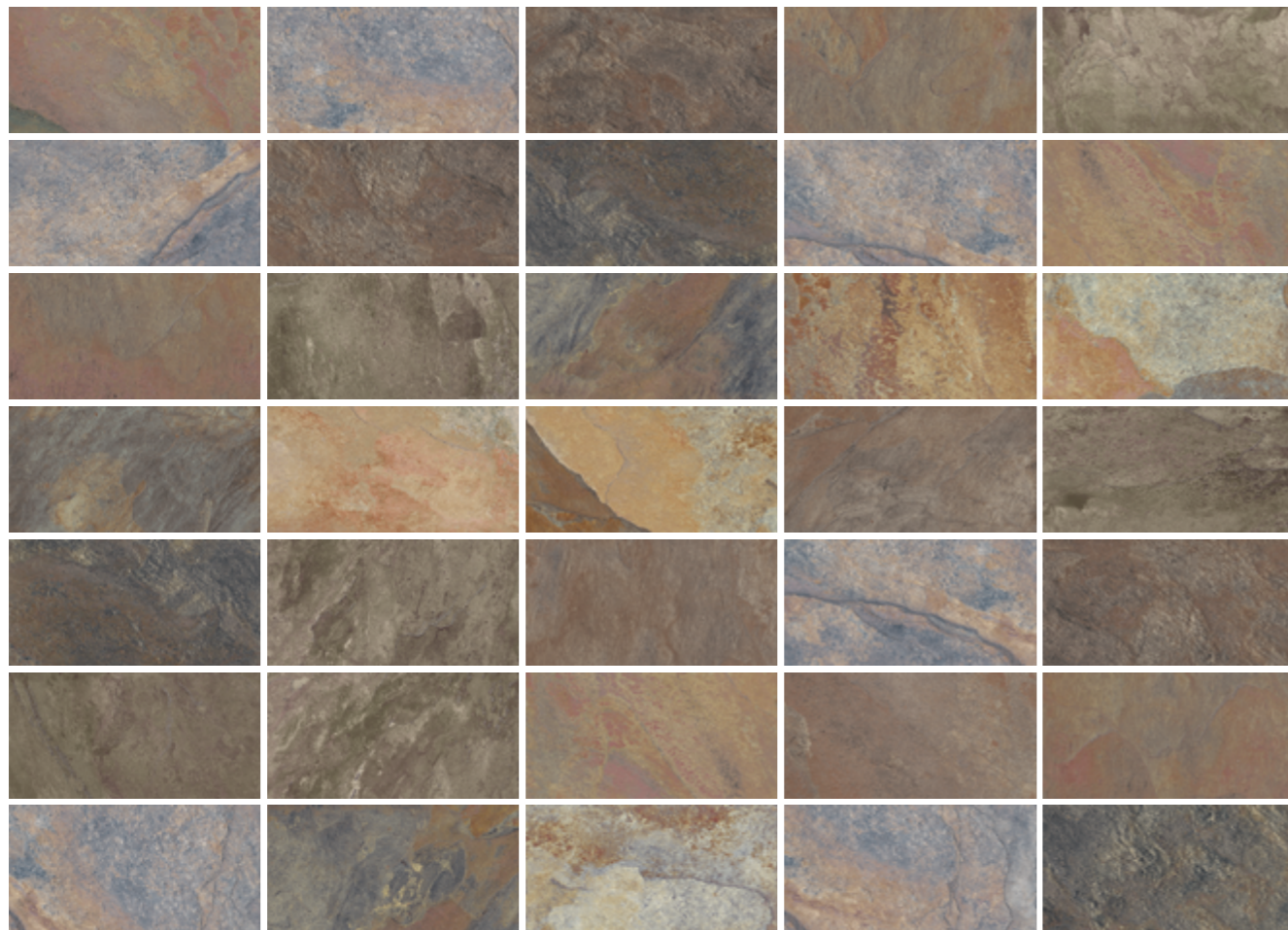
Diferentes diseños / Different designs



TACO ECLAT
14,5x14,5 / 5,7"x5,7"
P-040

MS ECLAT
30x30 / 12"x12"
E-060

Variedad gráfica / Design variety



Eclat 14,5x14,5 / Eclat 30x60



		BOX			PAL			EUR		
		PCS	M ²	KG	BOX	M ²	KG	BOX	M ²	KG
30x60	12"x24"	8	1,44	28,40	-	-	-	48	69,12	1,388
14,5x14,5	5,7"x5,7"	44	0,93	22,00				72	67,25	1,584

