



# CHIARO SCURO

FINE PORCELAIN STONEWARE

STRENGTH AND BEAUTY  
MADE IN ITALY

★★★★★  
**MONOCIBEC**<sup>®</sup>  
FINCIBEC GROUP





### STRENGTH AND BEAUTY MADE IN ITALY

For more than 60 years, MONOCIBEC has worked at the cutting edge of technological and aesthetic innovation in high-strength porcelain stoneware floor and wall tiles.

Today, it is the ideal partner for architects, interior designers, decorators and users, with solutions for the design and decoration of every type of commercial, technical and public space and private home.

### FORZA E BELLEZZA MADE IN ITALY

MONOCIBEC è da oltre 60 anni protagonista della innovazione tecnologica ed estetica del gres porcellanato ad alta resistenza per pavimenti e rivestimenti.

Si propone oggi come il partner ideale per architetti, interior designer, arredatori ed utilizzatori finali, per la progettazione e realizzazione di ogni tipo di ambiente nell'edilizia commerciale, tecnica, pubblica e abitativa.



CHIARO  
SCURO

### INDEX | INDICE

LIVING SPACE	pag. 10
HEADQUARTER	pag. 16
OUTDOOR VILLA	pag. 22
CLUB BISTROT	pag. 28
FASHION BOUTIQUE	pag. 34



**IT DOES  
NOT BURN**  
NON BRUCIA

**ENVIRONMENT  
FRIENDLY**  
AMICA  
L'AMBIENTE

**SAFE**  
SICURO

**HYGIENIC**  
IGIENICO

**LONG  
LASTING**  
DURA  
A LUNGO

**VERSATILE**  
VERSATILE

**RESISTANT**  
RESISTENTE

**STABLE**  
STABILE

★★★★★  
**MONOCIBEC®**  
MONOCIBEC GROUP

## FINE PORCELAIN STONEWARE. A SAFE CHOICE

IL GRES  
PORCELLANATO.  
UNA SCELTA SICURA

Fine porcelain stoneware is created out of a blend of top-quality raw materials, appropriately processed and fired at a temperature of more than 1300°C to guarantee complete vitrification. Porcelain stoneware products offer outstanding hardness, resistance, compactness, non-absorbency and frost-proofing, making them uniquely high-performing materials for use in architecture in a great variety of different contexts.

Il gres fine porcellanato nasce da un mix di materie prime pregiate, opportunamente lavorate e sottoposte a cottura a una temperatura superiore ai 1300 C° che ne garantisce la perfetta vetrificazione. I prodotti in gres porcellanato presentano caratteristiche di eccezionale durezza, resistenza, compattezza, inassorbenza e ingelività che li rende inimitabili, per prestazioni, nell'impiego in architettura nei più svariati ambiti di utilizzo.



# CHIAROSCURO

FINE PORCELAIN STONEWARE  
GRES FINE PORCELLANATO

Chiaroscuro is a porcelain stoneware version of a typical limestone found in northern Italy, used in architecture for centuries. The wealth of detail and the inclusions typical of the stone that inspired the range create a distinctive texture where the different patterns of the stone elements emphasise the tiles' harmonious chromatic elegance.

The shine of the mirror-polished tile establishes Chiaroscuro an alternative to the classical beauty of natural marble and stone, while the versatility of the natural surface makes it an on-trend solution to enhance the design of public and private spaces. The grip surface for outdoor environments, with a normal and Major 20 mm thickness, enhances the special 3D effect created by the depth of colour and meticulous patterning.

Chiaroscuro attualizza in gres porcellanato una pietra di origine calcarea tipica dell'Italia settentrionale il cui utilizzo in architettura si perde nei secoli. La ricchezza di dettagli e le inclusioni tipiche del materiale d'ispirazione creano una texture caratteristica, in cui le differenti geometrie degli elementi lapidei sottolineano l'elegante armonia cromatica.

La lucentezza della superficie levigata a specchio inquadra Chiaroscuro come proposta alternativa alla bellezza classica dei marmi e delle pietre naturali, mentre la versatilità della superficie naturale ne fa una proposta di tendenza per esaltare il design degli spazi pubblici e privati. La superficie grip delle soluzioni dedicate all'outdoor, con spessore normale e Major 20 mm, esalta il particolare effetto tridimensionale di Chiaroscuro, dato dalla profondità dei colori e dalla minuziosità della grafica.

## SIZES FORMATI

9 mm

120x120 cm  
47"x47"

**SURFACE / SUPERFICIE**  
NATURAL / NATURALE  
POLISHED / LEVIGATA

**EDGE / BORDO**  
RECTIFIED / RETTIFICATO

60x120 cm  
24"x47"

**SURFACE / SUPERFICIE**  
NATURAL / NATURALE  
POLISHED / LEVIGATA

**EDGE / BORDO**  
RECTIFIED / RETTIFICATO

60x60 cm  
24"x24"

**SURFACE / SUPERFICIE**  
NATURAL / NATURALE  
GRIP

**EDGE / BORDO**  
RECTIFIED / RETTIFICATO

30x60 cm  
12"x24"

**SURFACE / SUPERFICIE**  
NATURAL / NATURALE

**EDGE / BORDO**  
RECTIFIED / RETTIFICATO

50x100 cm  
20"x39"

**SURFACE / SUPERFICIE**  
GRIP

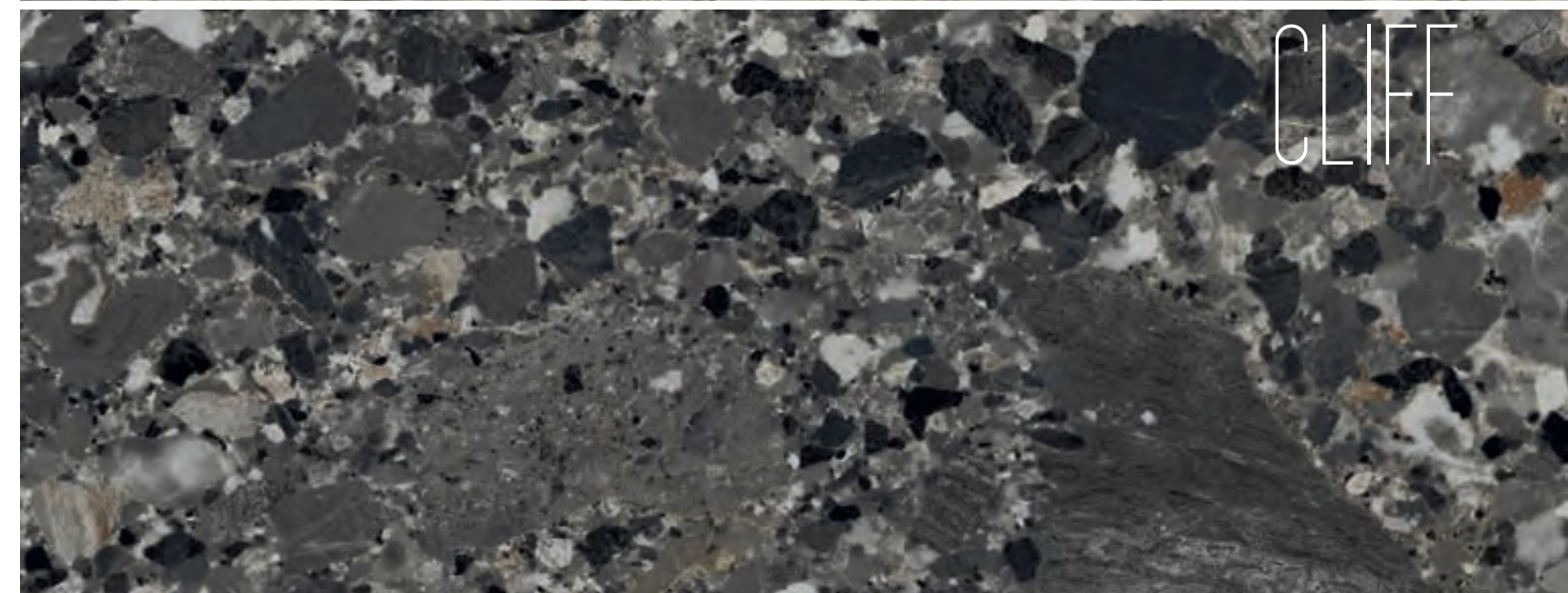
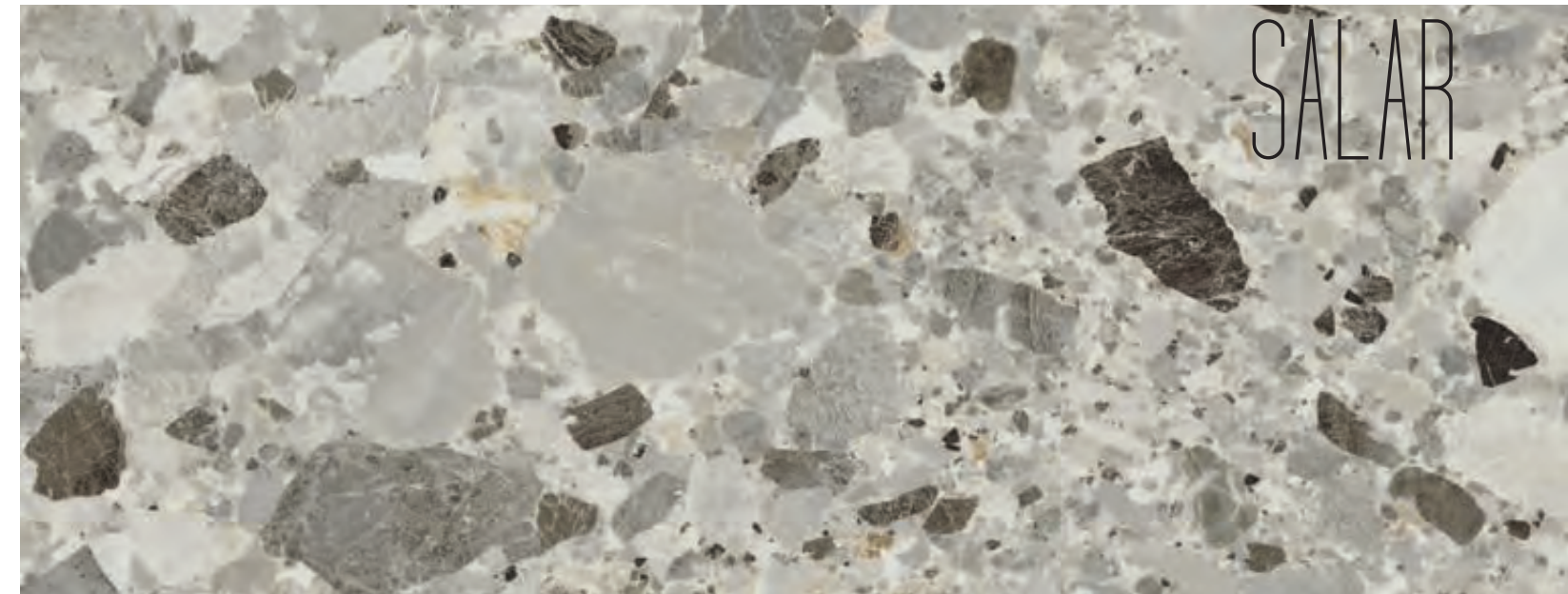
**EDGE / BORDO**  
NATURAL / NATURALE  
RECTIFIED / RETTIFICATO



20 mm



Watch the video





The natural finish captures the original essence of the material and underlines its aesthetic qualities, such as colouring, veins and textures. Resistant and versatile, the natural surface finish is recommended for use on floors and walls in residential, commercial and public high traffic areas.

La finitura naturale permette di cogliere l'originale essenza materica del prodotto esaltandone le qualità estetiche, incluse le colorazioni e le eventuali venature e texture. Resistente e versatile, questa superficie è indicata per la posa a pavimento e a parete negli spazi residenziali, commerciali e pubblici ad alto traffico.

NATURAL  
NATURALE

CHIARO  
SCURO  
SURFACES  
SUPERFICI



**MAJOR is a porcelain stoneware slab with a 20 mm thickness with exceptional technical performances, ideal for both public and private outdoor flooring. Its surface finishes have a high antislip performance (R11 A+B+C), with a wide range of special pieces that create visual continuity between indoor and outdoor spaces, making them perfect for swimming pools and wellness centres.**

**MAJOR represents the best solution for: walkways in gardens or on beaches, terraces and balconies, patios, courtyards, swimming pool edges, wellness centres and drive-over pathways.**

MAJOR è una lastra monolitica di gres porcellanato, in spessore 20 mm, con prestazione tecniche eccezionali, ideale per pavimentazioni esterne sia pubbliche che private. La finitura superficiale, caratterizzata da elevate performance antiscivolo R11 A+B+C, è corredata da una ricca gamma di pezzi speciali, perfetti per applicazioni come piscine e zone wellness, garantendo una continuità spaziale tra interno ed esterno.

MAJOR rappresenta la migliore soluzione per la realizzazione di: camminamenti all'interno di giardini o su spiagge, terrazze e balconi, patii, cortili, bordi piscina, zone wellness e percorsi carrabili.

#### BENEFITS - PLUS

**High resistance to breaking loads and stress** - Alta resistenza ai carichi di rottura e alle sollecitazioni

**High non-slip performance: R11 A+B+C** - Alte prestazioni antiscivolo: R11 A+B+C

**Easy to clean** - Facilità di pulizia

**High resistance to frost and fire** - Alta resistenza al gelo ed al fuoco

**Resistance to the weathering elements and thermal shock**  
Resistenza agli agenti atmosferici e agli sbalzi termici

**Resistance to salt and inalterability over time**  
Resistenza al sale ed inalterabilità nel tempo

**Resistant to acids** - Inattaccabile dagli acidi

**Perfect continuity between indoor and outdoor areas**  
Perfetta continuità interno/esterno

**Reusable** - Riutilizzabile

**Easy to install, remove and reposition** - Facilità di posa, rimozione e riposizionamento

#### INSTALLATIONS SOLUTIONS - SOLUZIONI DI POSA

**Dry installation on gravel** - A secco su ghiaia

**Dry installation on grass** - A secco su erba

**Dry installation on sand** - A secco su sabbia

**Traditional installation on screeds** - Tradizionale su massetto

**Raised installation on supports** - Sopraelevata su supporti

#### INTENDED USES - DESTINAZIONI D'USO

**MAJOR represents the best solution for: walkways in gardens or on beaches, terraces and balconies, patios, courtyards, swimming pool edges, wellness centres and drive-over pathways.**

MAJOR rappresenta la migliore soluzione per la realizzazione di: camminamenti all'interno di giardini o su spiagge, terrazze e balconi, patii, cortili, bordi piscina, zone wellness e percorsi carrabili.

**The Grip surface offers the perfect combination of beauty, dependability and safety for outdoor pavements, public and commercial spaces, and pathways on private land specifically requiring high resistance to temperature excursions, frost, damp and fire. This type of surface can withstand considerable static and dynamic loads. It has a high friction coefficient and a non-slip surface. It offers a high degree of resistance to stains, solvents, cleaning products, acids and salt. It is unaffected by moss or mould. Easy cleaning. Fincibec ISO 13006 Bla porcelain stoneware with a high level of vitrification is unalterable over time and offers the best possible response to all requirements, while guaranteeing visual continuity between indoors and outdoors in the case of product lines available with multiple surface finishes.**

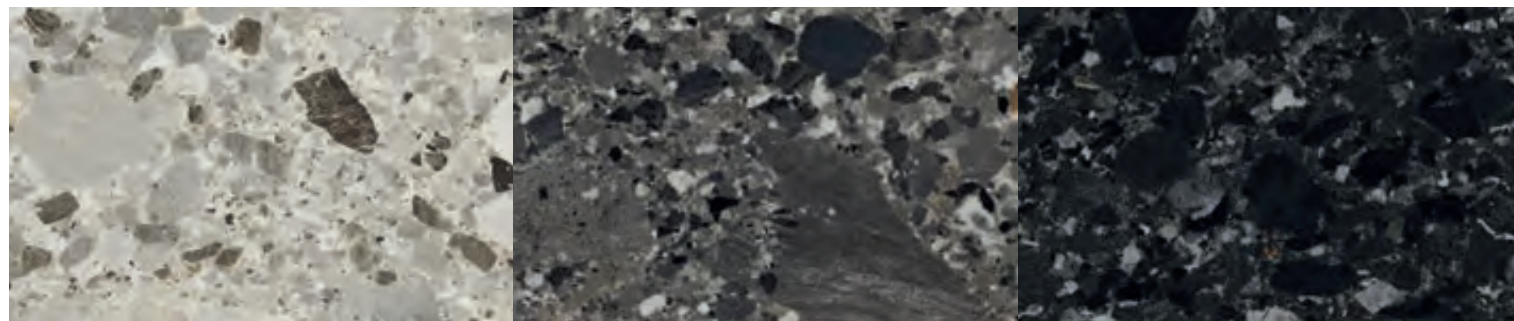
La superficie Grip è il giusto connubio tra estetica, affidabilità e sicurezza ed è idonea per la realizzazione di pavimentazioni delle aree esterne, degli spazi pubblici e commerciali e dei passaggi delle aree private dove sono richiesti requisiti specifici. Alta resistenza agli sbalzi termici, al gelo, all'umidità e al fuoco. Idoneità a sopportare notevoli carichi statici e dinamici. Elevato coefficiente di attrito e sicurezza alla scivolosità. Forte resistenza alle macchie, ai solventi, ai detergenti, agli acidi, al sale. Inattaccabilità da muffe e muschi. Facile pulibilità.

Il gres porcellanato Fincibec ISO 13006 Bla, ad elevata greificazione ed inalterabile nel tempo, risponde nel modo migliore a tutte queste necessità garantendo inoltre per le serie con più finiture superficiali continuità visiva tra gli ambienti interni ed esterni.

SALAR

CLIFF

DEEP



Porcelain stoneware with a polished surface created in Fincibec's workshops has a mirror sheen, where the perfection of the surface underlines the colours and veins of the materials inspiring them with marble effect. The gloss of polished porcelain stoneware suggests use as a wall covering, for indoor flooring in the home and, after determining the expected levels of stress, in commercial spaces not subject to heavy traffic.

Il gres porcellanato con superficie levigata, studiato dai laboratori Fincibec, assume la lucentezza di uno specchio, esaltando le colorazioni e le venature dei materiali d'ispirazione a effetto marmo. La brillantezza dei prodotti levigati ne suggerisce l'impiego per il rivestimento delle pareti, per la creazione di pavimenti negli spazi interni in ambito residenziale e, con opportune verifiche sulle sollecitazioni previste, in ambito commerciale leggero.

POLISHED  
LEVIGATA

GRIP





# Living Space



CHIAROSCURO





Setting realized with /  
Ambiente realizzato con:  
Salar 120x120 cm - 47"x47" Natural  
Salar 60x120 cm - 24"x47" Natural  
Deep 120x120 cm - 47"x47" Natural

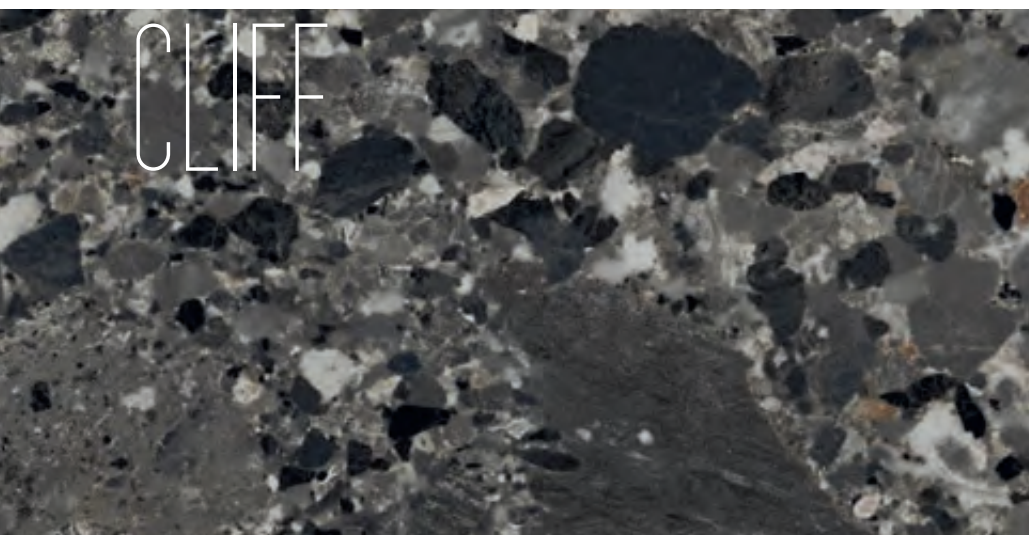




SALAR



# Headquarter



CHIAROSCURO





SALAR



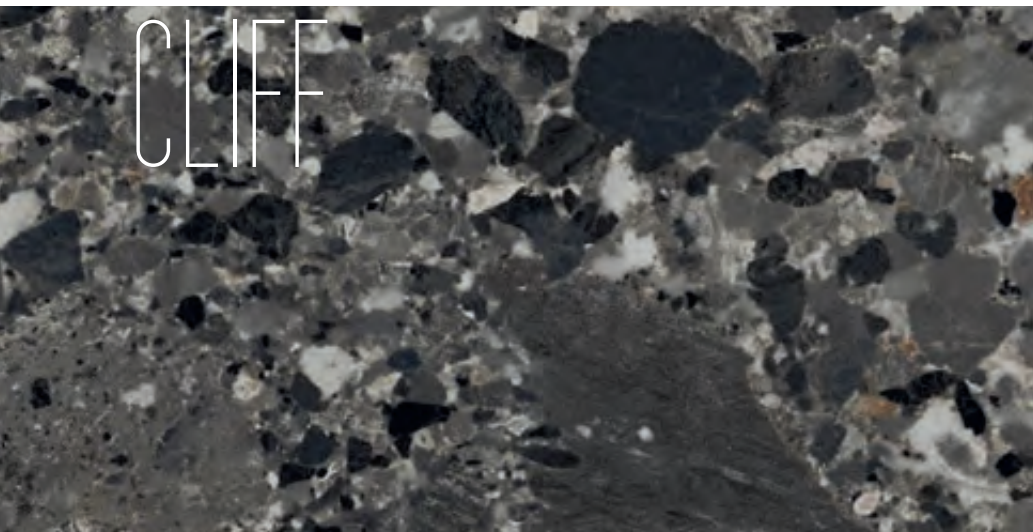
Setting realized with /  
Ambiente realizzato con:  
Salar 120x120 cm - 47"x47" Polished  
Cliff 120x120 cm - 47"x47" Polished







# Outdoor Villa



CHIAROSCURO





Setting realized with /  
Ambiente realizzato con:  
Cliff 50x100 cm - 20"x39" Grip Major (20 mm)





CLIFF





# Club Bistrot



CHIAROSCURO





Setting realized with /  
Ambiente realizzato con:  
Deep 120x120 cm - 47"x47" Polished  
Cliff 120x120 cm - 47"x47" Polished



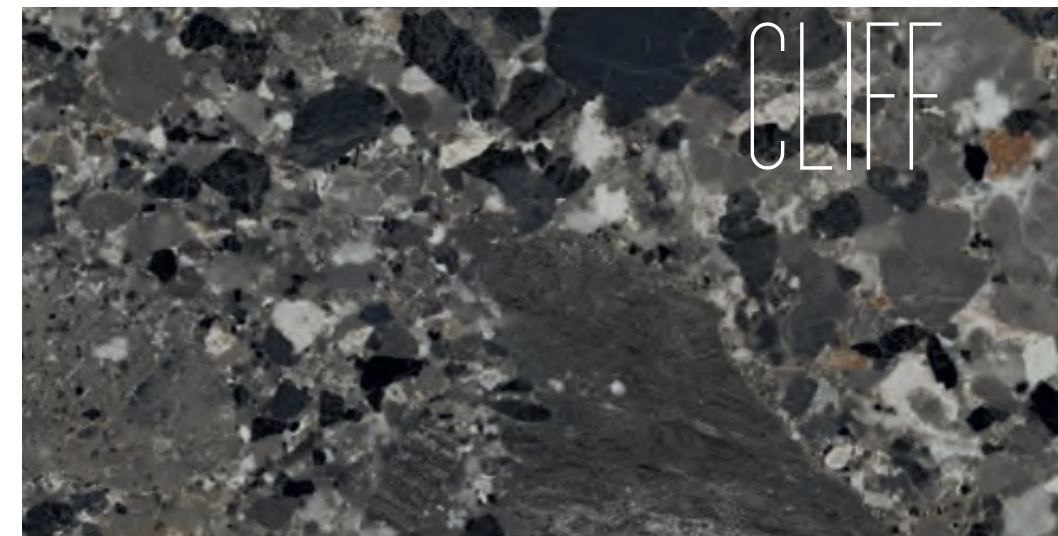


DEEP





# Fashion Boutique



CHIAROSCURO





Setting realized with /  
Ambiente realizzato con:  
Deep 120x120 cm - 47"x47" Polished  
Cliff 120x120 cm - 47"x47" Polished





CLIFF



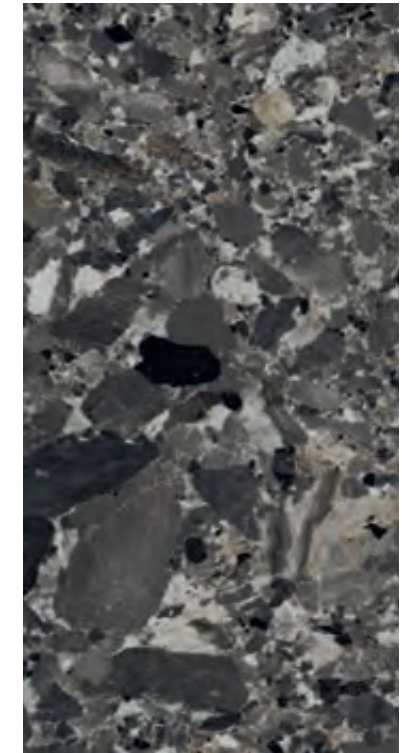
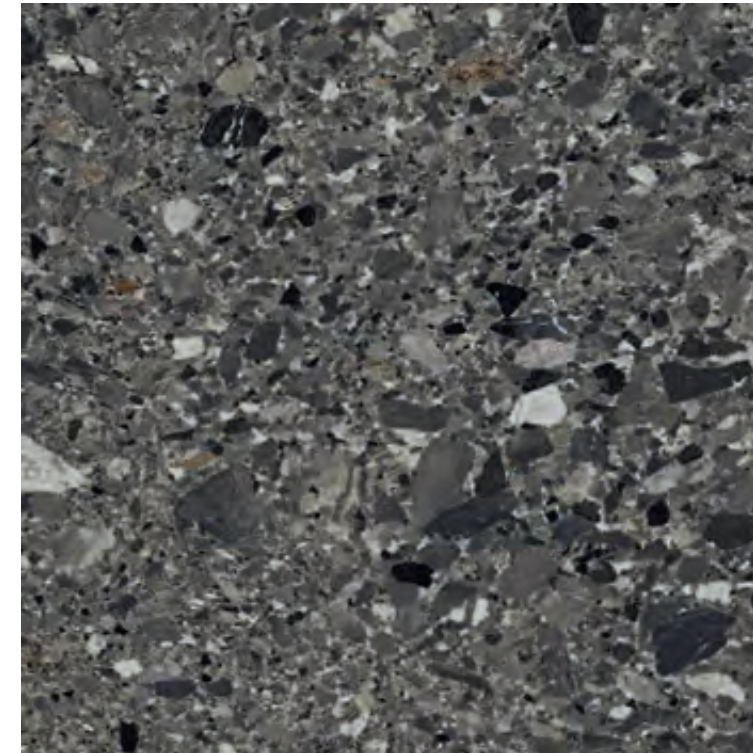
SALAR

CLIFF



120x120 cm - 47"x47"  
118470 Nat. Rett.  
■ 147  
117478 Lev. Rett.  
■ 184

60x120 cm - 24"x47"  
119815 Nat. Rett.  
■ 123  
119818 Lev. Rett.  
■ 159

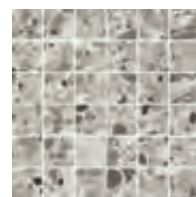


120x120 cm - 47"x47"  
118472 Nat. Rett.  
■ 147  
119123 Lev. Rett.  
■ 184

60x120 cm - 24"x47"  
119817 Nat. Rett.  
■ 123  
119820 Lev. Rett.  
■ 159



Mosaico su rete



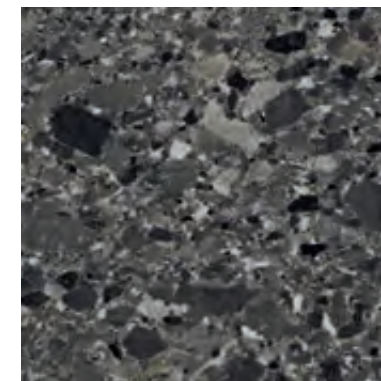
4,7x4,7 cm - 1,8"x1,8"  
30x30 cm - 12"x12"  
120224 Nat. Rett.  
■ 199



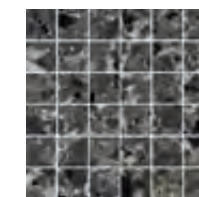
50x100 cm - 20"x39"  
119384 Grip  
■ 144  
120061 Grip Rett.  
■ 157



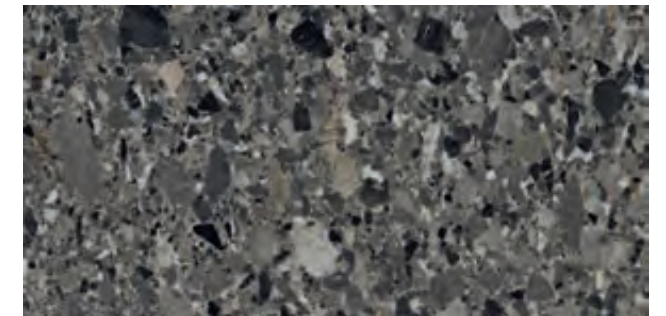
30x60 cm - 12"x24"  
119826 Nat. Rett.  
■ 89



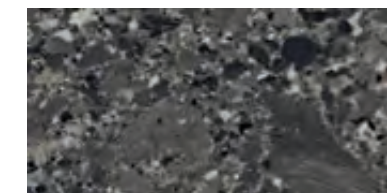
Mosaico su rete



4,7x4,7 cm - 1,8"x1,8"  
30x30 cm - 12"x12"  
120226 Nat. Rett.  
■ 199

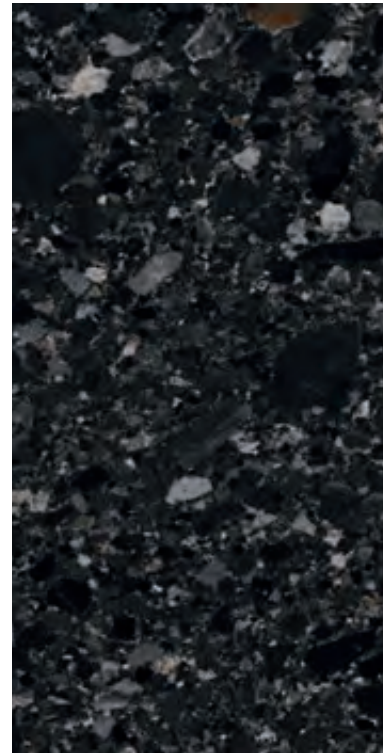
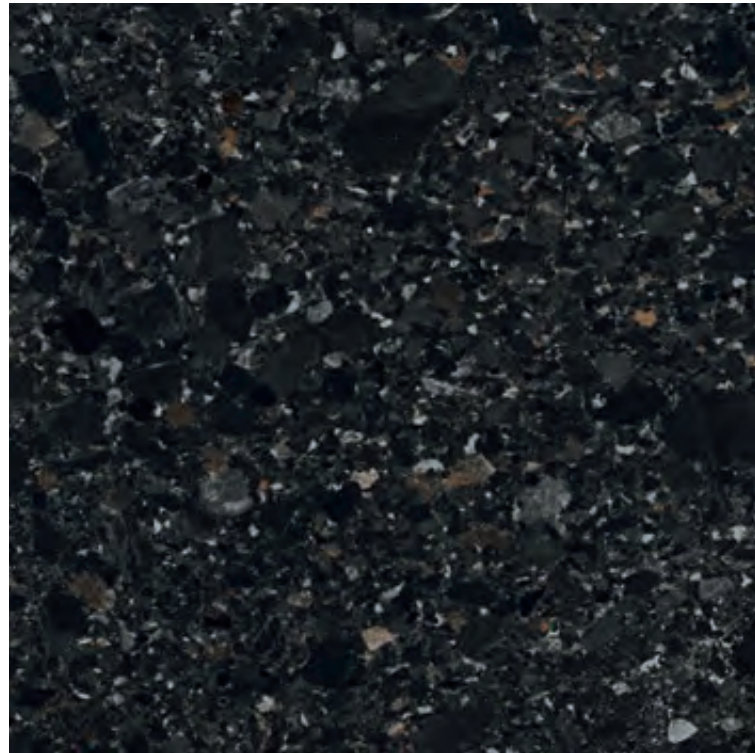


50x100 cm - 20"x39"  
119382 Grip  
■ 144  
120059 Grip Rett.  
■ 157



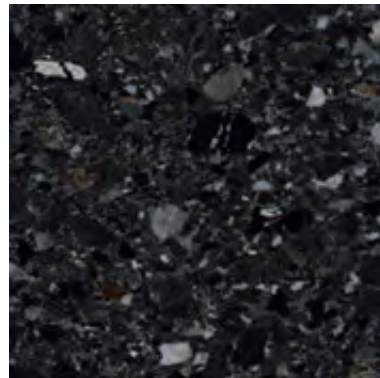
30x60 cm - 12"x24"  
119828 Nat. Rett.  
■ 89



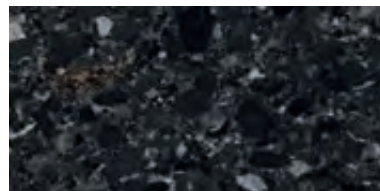


120x120 cm - 47"x47"  
118471 Nat. Rett.  
■ 147  
117479 Lev. Rett.  
■ 184

60x120 cm - 24"x47"  
119816 Nat. Rett.  
■ 123  
119819 Lev. Rett.  
■ 159

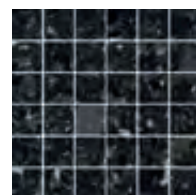


60x60 cm - 24"x24"  
119824 Nat. Rett.  
■ 105  
120215 Grip Rett.  
■ 105



30x60 cm - 12"x24"  
119827 Nat. Rett.  
■ 89

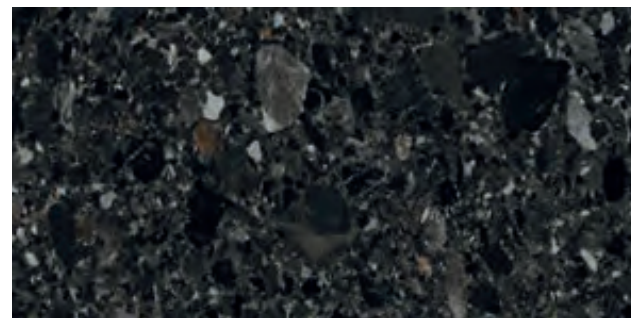
Mosaico su rete



4,7x4,7 cm - 1,8"x1,8"  
30x30 cm - 12"x12"  
120225 Nat. Rett.  
■ 199






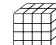


MAJOR




50x100 cm - 20"x39"  
119383 Grip  
■ 144  
120060 Grip Rett.  
■ 157

Packaging - Imballi

	120x120 cm 47"x47"	60x120 cm 24"x47"	60x60 cm 24"x24"	30x60 cm 12"x24"	30x30 cm Mosaico 12"x12" Mosaic	50x100 cm 20"x39" 	50x100 Rett. 20"x39" Rect. 
Pc.	2	2	3	6	11	1	1
M²	2,88	1,44	1,08	1,08	1	0,50	0,50
Kg	58	31	22,50	22,50	20,30	22,50	22

	120x120 cm 47"x47"	60x120 cm 24"x47"	60x60 cm 24"x24"	30x60 cm 12"x24"	30x30 cm Mosaico 12"x12" Mosaic	50x100 cm 20"x39" 	50x100 Rett. 20"x39" Rect. 
Pc.	20	35	40	48	36	42	42
M²	57,60	50,40	43,20	51,84	36	21	21
Kg	1160	1085	900	1080	730,80	945	924

Slip Resistant - Scivolosità

	STANDARD NORMA	NATURAL SURFACE SUPERFICIE NATURALE	POLISHED SURFACE SUPERFICIE LEVIGATA	GRIP SURFACE SUPERFICIE GRIP
	B.C.R.A. (D.M.I. n. 236 μ>0,4)	> 0,40		> 0,40
	ANSI A137.1 (DCOF WET >0,42)	> 0,42		> 0,42
	DIN 51130	R10		R11
	DIN 51097	A + B A + B MOSAICO 4,7x4,7		A+B+C
	BS 7976 PTV ≥ 36 "Low slip risk"	≥ 36 Dry ≥ 36 Wet		≥ 36 Dry ≥ 36 Wet
	AS 4586	Class P3		Class P4

For specific certificates and data, contact Fincibec spa - Per i certificati specifici, e valori puntuali, contattare Fincibec spa



Special Pieces - Pezzi Speciali

9 mm

- 5,4x60 cm - 2"x24"  
Battiscopa  
Nat. Rett.  
● 17  
Lev. Rett.  
● 26
- 15x30x4 cm - 6"x12"x1,6"  
\*Elemento Elle Monolitico  
Grip  
● 37
- 30x60 cm - 12"x24"  
Gradino Grip  
● 63
- 33x120 cm - 13"x47"  
Gradone Costa Retta  
Nat. Rett.  
● 240  
Lev. Rett.  
● 245
- 33x120 cm - 13"x47"  
Gradone Angolare Costa Retta DX/SX  
Nat. Rett.  
● 249  
Lev. Rett.  
● 251

Special Pieces - Pezzi Speciali Pool&Wellness

9 mm

- 30x60 cm - 12"x24"  
\*Bordo Line  
Grip  
● 83
- 30x60 cm - 12"x24"  
Angolo Bordo Line  
Interno Dx Grip  
● 107
- 30x60 cm - 12"x24"  
Angolo Bordo Line  
Interno Sx Grip  
● 107
- 30x60 cm - 12"x24"  
Angolo Bordo Line  
Esterno Sx Grip  
● 107
- 30x60 cm - 12"x24"  
Angolo Bordo Line  
Esterno Dx Grip  
● 107
- 60x60 cm - 12"x24"  
Angolo Curvo Line  
Interno Grip  
● 184
- 30x30 - 12"x12"  
Angolo Curvo Line  
Esterno Grip  
● 160
- 15x30x4 cm - 6"x12"x1,6"  
\*Elemento Elle Monolitico  
Grip  
● 37
- 15x30x4 cm - 6"x12"x1,6"  
Angolo Elle Interno Dx  
Grip  
● 141
- 15x30x4 cm - 6"x12"x1,6"  
Angolo Elle Interno Sx  
Grip  
● 141
- 15x30x4 cm - 6"x12"x1,6"  
Angolo Elle Esterno Sx  
Grip  
● 141
- 15x30x4 cm - 6"x12"x1,6"  
Angolo Elle Esterno Dx  
Grip  
● 141
- 30x60 cm - 12"x24"  
\*Bordo Curved non Monolitico  
Grip  
● 152
- 30x60 cm - 12"x24"  
Angolo Bordo Curved Interno  
Dx Grip  
● 179
- 30x60 cm - 12"x24"  
Angolo Bordo Curved Interno  
Sx Grip  
● 179
- 30x60 cm - 12"x24"  
Angolo Bordo Curved Esterno  
Sx Grip  
● 179
- 30x60 cm - 12"x24"  
Angolo Bordo Curved Esterno  
Dx Grip  
● 179

\* Price for a minimum order of 20 items. For smaller volumes, please contact our commercial office for a specific quote.  
Prezzo per ordine minimo di 20 pezzi. Per quantitativi inferiori, rivolgersi agli uffici commerciali per una quotazione specifica.

PVC Grid - Griglie in PVC

25 mm

- 24,5x250 - 9,5"x97"  
\*Griglia PVC Linear White  
● 254
- 24,5x250 - 9,5"x97"  
\*\*Griglia PVC Linear Color  
● 259
- 24,5x250 - 9,5"x97"  
\*Griglia PVC Curved White  
● 257
- 24,5x250 - 9,5"x97"  
\*\*Griglia PVC Curved Color  
● 263
- \*Angolo Griglia PVC White  
● 206
- \*\*Angolo Griglia PVC Color  
● 219

\* minimum order 4 pcs / ordine minimo 4 pz  
\*\* minimum order 4 pcs (colors: CREAM, CAMEL, CEMENT, STEEL, LEAD)  
ordine minimo 4 pz, nei colori: CREAM, CAMEL, CEMENT, STEEL, LEAD

° available only with "Griglie PVC" / disponibile solo in abbinamento con Griglie in Pvc  
°° available only with "COLOR Griglie PVC" / disponibile solo in abbinamento con Griglie in Pvc COLOR

Special Pieces - Pezzi Speciali

MAJOR 20 mm

- 50x100 - 20"x39"  
Gradone con toro  
Grip Rett.  
● 222  
Grip  
● 212
- 50x100 - 20"x39"  
Gradone Bordo Costa  
Grip Rett.  
● 212
- 50x100 - 20"x39"  
Gradone Bordo Costa con gocciolatoio  
Grip Rett.  
● 227
- 50x100 - 20"x39"  
Gradone Angolare con toro DX/SX  
Grip Rett.  
● 247  
Grip  
● 245
- 50x100 - 20"x39"  
Gradone Angolare Bordo Costa DX/SX  
Grip Rett.  
● 240
- 50x100 - 20"x39"  
Gradone Angolare Bordo Costa con gocciolatoio DX/SX  
Grip Rett.  
● 249

Special Pieces - Pezzi Speciali Pool&Wellness

MAJOR 20 mm

- 50x100 - 20"x39"  
\*Bordo Costa  
Grip Rett.  
● 212
- 50x100 - 20"x39"  
Angolo Bordo Costa Interno DX  
Grip Rett.  
● 227
- 50x100 - 20"x39"  
Angolo Bordo Costa Interno SX  
Grip Rett.  
● 227
- 50x100 - 20"x39"  
Angolo Bordo Costa Esterno SX  
Grip Rett.  
● 227
- 50x100 - 20"x39"  
Angolo Bordo Costa Esterno DX  
Grip Rett.  
● 227
- 25x50 - 10"x20"  
\*Bordo LINE Rettilineo con toro  
Grip Rett.  
● 173
- 25x50 - 10"x20"  
Angolo LINE Interno con toro DX  
Grip Rett.  
● 184
- 25x50 - 10"x20"  
Angolo LINE Interno con toro SX  
Grip Rett.  
● 184
- 25x50 - 10"x20"  
Angolo LINE Esterno con toro SX  
Grip Rett.  
● 201
- 25x50 - 10"x20"  
Angolo LINE Esterno con toro DX  
Grip Rett.  
● 201

\* Price for a minimum order of 20 items. For smaller volumes, please contact our commercial office for a specific quote.  
Prezzo per ordine minimo di 20 pezzi. Per quantitativi inferiori, rivolgersi agli uffici commerciali per una quotazione specifica.



**DURABILITY** DURABILITÀ

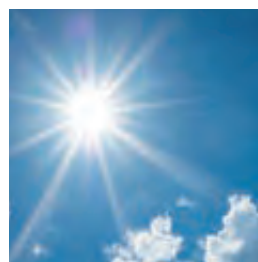


**EASY MAINTENANCE**

FACILE DA MANTENERE

**MANTAINS ITS AESTHETIC AND FUNCTIONAL PROPERTIES UNALTERED OVER THE YEARS WITH ORDINARY CLEANING**

MANTIENE INALTERATE NEL TEMPO LE CARATTERISTICHE ESTETICHE E FUNZIONALI CON UNA NORMALE PULIZIA ORDINARIA



**RESISTANT TO SUNSHINE**

RESISTENTE AI RAGGI SOLARI

**MATERIAL WILL NOT FADE EVEN IN DIRECT CONTACT WITH UV RAYS**

IL MATERIALE A DIRETTO CONTATTO CON I RAGGI UV NON SUBISCE ALCUNA ALTERAZIONE DEI COLORI



**RESISTANT TO CHEMICAL AGGRESSION**

RESISTENTE ALL'ATTACCO CHIMICO

**RESISTANT TO CHEMICAL AGENTS AND ACIDIC/BASIC SUBSTANCES USED IN HOME**

RESISTE AGLI AGENTI CHIMICI E AGLI ACIDI/BASI DI USO DOMESTICO



**RESISTANT TO STAINS**

RESISTENTE ALLE MACCHIE

**IMPERMEABLE TO STAINS AND EASY TO CLEAN**

IMPERMEABILE ALLE MACCHIE E QUINDI FACILMENTE PULIBILE



**IMPERMEABLE**

IMPERMEABILE

**FINE PORCELAIN'S STONWARE COMPACT NATURE PREVENTS ABSORPTION OF WATER AND MOISTURE**

GRAZIE ALLA SUA COMPATTEZZA IL GRES PORCELLANATO NON ASSORBE ACQUA E NON TEME L'UMIDITÀ

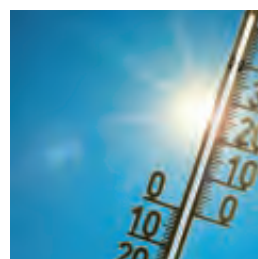


**RESISTANT TO FROST**

RESISTENTE AL GELO

**FINE PORCELAIN STONWARE IS FROSTPROOF AND CAN WITHSTAND EVEN THE COLDEST WINTER WEATHER**

IL GRES PORCELLANATO È INGELIVO E IN GRADO DI RESISTERE AI CLIMI PIÙ RIGIDI

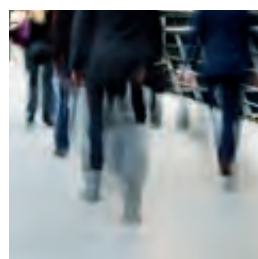


**RESISTANT TO TEMPERATURE EXCURSIONS**

RESISTENTE AGLI SBALZI TERMICI

**REMAINS UNALTERED BY SUDDEN CHANGES IN TEMPERATURE**

RESISTE SENZA ALTERAZIONI ALLE REPENTINE DIFFERENZE DI TEMPERATURE



**RESISTANT AND UNALTERABLE**

RESISTENTE E INALTERABILE

**FINE PORCELAIN STONWARE CAN BE USED TO COVER A GREAT VARIETY OF DIFFERENT SURFACES IN RESIDENTIAL AND COMMERCIAL BUILDINGS**

IL GRES PORCELLANATO PUÒ ESSERE UTILIZZATO PER RIVESTIRE MOLTEPLICI SUPERFICI IN AMBITO RESIDENZIALE E COMMERCIALE

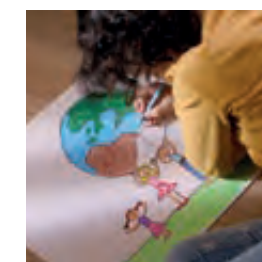
**HEALTH** SALUTE



**ZERO FORMALDEHYDE**

**ZERO FORMALDEIDE WILL NOT GIVE OFF FORMALDEHYDE EMISSIONS**

NON RILASCIA FORMALDEIDE NELL'AMBIENTE.

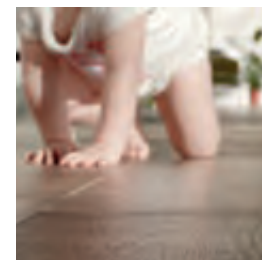


**ZERO VOCS**

ZERO VOCS

**FINE PORCELAIN STONWARE IS AN INERT MATERIAL THAT DOES NOT EMIT VOLATILE ORGANIC COMPOUNDS (VOC)**

LE PIASTRELLE IN GRES PORCELLANATO SONO UN MATERIALE INERTE CHE NON EMETTE COMPOSTI ORGANICI VOLATILI (VOC)



**ANALLERGIC**

ANALLERGICO

**CONTAINS NO ALLERGENS**

NON CONTIENE ALLERGENI



**ODOURLESS**

INODORE

**DOES NOT GIVE OFF ODOURS INDOORS OR OUTDOORS**

NON RILASCIA ODORI NELL'AMBIENTE INDOOR E OUTDOOR



**RESISTANT TO MICROBES**

RESISTENTE ALLA CRESCITA MICROBICA

**FINE PORCELAIN STONWARE IS AN INERT MATERIAL WHICH INHIBITS GROWTH OF BACTERIA AND FUNGUS**

LE PIASTRELLE IN GRES PORCELLANATO SONO UN MATERIALE INERTE E PERTANTO INIBISCONO LA CRESCITA DI BATTERI E FUNGHI



**EASY TO CLEAN**

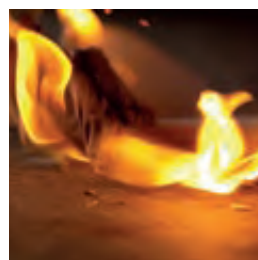
FACILE DA PULIRE

**CAN BE CLEANED WITH WATER OR ORDINARY CLEANING PRODUCTS FOR GUARANTEED HYGIENE**

PULIBILE CON ACQUA O DETERGENTI COMUNI PER UNA GARANZIA DI UNA IGIENE SICURA



**SAFETY** SICUREZZA



**FIRE-RESISTANT**

RESISTENTE AL FUOCO

**FINE PORCELAIN STONWARE TILES ARE INCOMBUSTIBLE, DO NOT BURN, DO NOT GIVE OFF FUMES, AND DO NOT PROPAGATE FLAME IN CASE OF FIRE**

LE PIASTRELLE IN GRES PORCELLANATO SONO INCOMBUSTIBILI, NON BRUCIANO, NON EMETTONO FUMI, NE ALIMENTANO LA PROPAGAZIONE DELLE FIAMME IN CASO DI INCENDIO

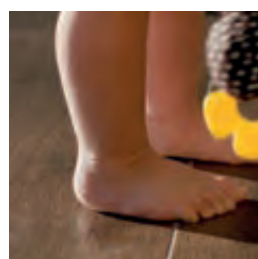


**NON-SLIP**

ANTISCIVOLO

**FINE PORCELAIN STONWARE SURFACES CAN BE MADE WITH NON-SLIP SURFACES**

ALCUNE SUPERFICI IN GRES PORCELLANATO POSSONO ESSERE REALIZZATE CON UN'ELEVATA RESISTENZA ALLO SCIVOLAMENTO.



**UNALTERABLE UNDER THE EFFECT OF HEAT**

INALTERABILE AL CALORE

**FINE PORCELAIN STONWARE HAS LOW THERMAL EXPANSION, MAKING IT IDEAL FOR USE WITH UNDERFLOOR HEATING SYSTEMS**

IL GRES PORCELLANATO GARANTISCE UNA RIDOTTA ESPANSIONE TERMICA E RISULTA IDEALE PER SISTEMI DI RISCALDAMENTO A PAVIMENTO

**ENVIRONMENT** AMBIENTE



**ENVIRONMENTALLY SUSTAINABLE**

ECOSOSTENIBILE

**FINE PORCELAIN STONWARE HAS A LOW ENVIRONMENTAL IMPACT THROUGHOUT ITS LIFESPAN, FROM PRODUCTION TO DISPOSAL**

IL GRES PORCELLANATO HA UN BASSO IMPATTO AMBIENTALE DALLA FASE DI PRODUZIONE A QUELLA DI SMALTIMENTO DEL PRODOTTO

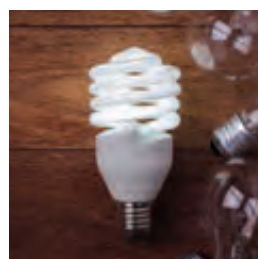


**RECYCLING**

RICICLO

**FINE PORCELAIN STONWARE IS EASILY RECYCLABLE AS IT IS A HOMOGENEOUS PRODUCT MADE OF INERT NATURAL MATERIALS**

LE PIASTRELLE IN GRES PORCELLANATO SONO FACILMENTE RICICLABILI IN QUANTO PRODOTTI OMOGENEI, COSTITUITI DA MATERIALI NATURALI INERTI



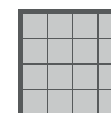
**EFFICIENCY AND ENERGY SAVINGS**

EFFICIENZA E RISPARMIO ENERGETICO

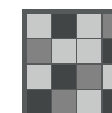
**FINE PORCELAIN STONWARE SAVES ENERGY THANKS TO ITS THERMAL INERTIA, WHICH REDUCES INDOOR TEMPERATURE EXCURSION**

IL GRES PORCELLANATO FAVORISCE IL RISPARMIO ENERGETICO GRAZIE ALL'ELEVATA INERZIA TERMICA CHE RIDUCE GLI SBALZI DI TEMPERATURA DEGLI AMBIENTI.

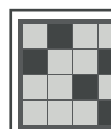
Colours variations - Variazioni cromatiche



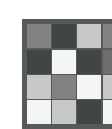
**V1**  
Even appearance  
Aspetto uniforme



**V3**  
Medium variation  
Media variazione



**V2**  
Light variation  
Lieve variazione



**V4**  
Strong variation  
Intensa variazione

It is necessary to take the tiles from several different boxes when laying them.

È indispensabile all'atto della posa, prelevare le piastrelle da più confezioni.

Use categories - Categorie d'impiego

**C1**

Floor tiles recommended for low traffic areas.  
Piastrille da pavimento consigliate per calpestio lieve.

**C2**

Floor tiles recommended for light traffic areas.  
Piastrille da pavimento consigliate per calpestio leggero.

**C3**

Floor tiles recommended for medium-light traffic areas.  
Piastrille da pavimento consigliate per calpestio medio-leggero.

**C4**

**Polished**  
Floor tiles recommended for medium traffic areas.  
Piastrille da pavimento consigliate per calpestio medio.

**C5**

**Grip e Nat.**  
Floor tiles recommended for heavy uses.  
Piastrille da pavimento consigliate per calpestio intenso.

Notes - Note

Fincibec reserves the right to modify its products without prior notice and cannot be held liable for direct or indirect damage caused by such modifications. I prodotti possono essere modificati da Fincibec senza preavviso, respingendo ogni responsabilità su possibili danni diretti o indiretti causati da potenziali modifiche.

Always refer to the price list in force to ensure correct information and data on codes, packaging, and weight. Verificare sempre la correttezza delle informazioni e dei dati relativi a codici, imballaggi e pesi, consultando il listino prezzi in vigore.


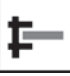















The colours shades, reported on the catalogue, are indicative. Le tonalità dei colori riportate nel catalogo sono indicative.



## CARATTERISTICHE TECNICHE / GRES FINE PORCELLANATO COLORATO IN MASSA

TECHNICAL SPECIFICATIONS / FULL-BODY COLOURED PORCELAIN STONWARE - TECHNISCHE EIGENSCHAFTEN / DURCHFÄRBTES FEINSTEINZEUG - CARACTÉRISTIQUES TECHNIQUES / GRÈS FIN CÉRAME COLORÉ EN MASSE - CARACTERÍSTICAS TÉCNICAS / GRES FINO PORCELÁNICO TENDIDO EN MASA - ТЕХНИЧЕСКИЕ ХАРАКТЕРИСТИКИ / МЕЛКОЗЕРНИСТЫЙ КЕРАМОГРАНИТ, ОКРАШЕННЫЙ В МАССЕ

STANDARDS : UNI EN 14411 ANNEX G - Bla / UNI EN ISO 13006 ANNEX G - Bla

CARATTERISTICHE TECNICHE TECHNICAL DATA TECHNISCHE DATEN CARACTÉRISTIQUES TECHNIQUES CARACTERÍSTICAS TÉCNICAS ТЕХНИЧЕСКИЕ ХАРАКТЕРИСТИКИ	TIPO DI PROVA STANDARD OF TEST NORME DU TEST TESTNORM TIPO DE PRUEBA ТИП ТЕСТА	VALORI PRESCRITTI DALLE NORME INTERNATIONAL STANDARDS INTERNATIONALE NORMWERTE VALEURS PRÉVUES PAR LES NORMES VALORES PREVISTOS POR LAS NORMAS ПРЕДУСМОТРЕННЫЕ СТАНДАРТОМ		VALORE MEDIO MONOCIBEC MONOCIBEC AVERAGE VALUE MONOCIBEC MITTELWERT VALEUR MOYEN MONOCIBEC VALOR MEDIO MONOCIBEC СРЕДНЕЕ ЗНАЧЕНИЕ MONOCIBEC		
		REQUIREMENTS FOR NOMINAL SIZE N		NAT	GRIP	LEV
CARATTERISTICHE DIMENSIONALI - SIZE CHARACTERISTICS - MASSEIGENSCHAFTEN - DETERMINATION DES CARACTÉRISTIQUES DIMENSIONELLES CARACTERÍSTICAS DIMENSIONALES - РАЗМЕРНЫЕ ХАРАКТЕРИСТИКИ		7 cm ≤ N ≤ 15 cm	N ≥ 15 cm			
 <b>LATI</b> SIDES - SEITEN COTES - CANTOS РАЗМЕРЫ СТОРОН	EN ISO 10545-2	± 0,9 mm	± 0,6% (± 2,0 mm)	CONFORME COMPLYING - ERFÜLLT CONFORME - CONFORME COOBTETCTBYET		
 <b>SPESSORE</b> THICKNESS - DICKE ÉPAISSEUR - ESPESOR ТОЛЩИНА	EN ISO 10545-2	± 0,5 mm	± 5,0% (± 0,5 mm)	CONFORME COMPLYING - ERFÜLLT CONFORME - CONFORME COOBTETCTBYET		
 <b>RETTILINEITÀ DEGLI SPIGOLI</b> STRAIGHTNESS OF SIDES - GERADLINIGKEIT DER KANTEN RECTITUDE DES ARETES - RECTITUD DE LOS CANTOS - КОСОУГОЛЬНОСТЬ	EN ISO 10545-2	± 0,75 mm	± 0,5% (± 1,5 mm)	CONFORME COMPLYING - ERFÜLLT CONFORME - CONFORME COOBTETCTBYET		
 <b>ORTOGONALITÀ</b> RECTANGULARITY - RECHTWINKLIGKEIT PERPENDICULARITÉ - ORTOGONALIDAD КРИВИЗНА СТОРОН	EN ISO 10545-2	± 0,75 mm	± 0,5% (± 2 mm)	CONFORME COMPLYING - ERFÜLLT CONFORME - CONFORME COOBTETCTBYET		
 <b>PLANARITÀ</b> SURFACE FLATNESS - EBENFLÄCHIGKEIT PLANEITE DE SURFACE - PLANEIDAD КРИВИЗНА ЛИЦЕВОЙ ПОВЕРХНОСТИ	EN ISO 10545-2	± 0,75 mm	± 0,5% (± 2,0 mm)	CONFORME COMPLYING - ERFÜLLT CONFORME - CONFORME COOBTETCTBYET		
 <b>ASSORBIMENTO D'ACQUA</b> WATER ABSORPTION - WASSERAUFNAHME ABSORPTION D'EAU - ABSORCIÓN DE AGUA ВОДОПОГЛОЩЕНИЕ	EN ISO 10545-3	≤ 0,5 %		≤ 0,1 %		
 <b>RESISTENZA ALLA FLESSIONE</b> FLEXION RESISTANCE - BIEGEFESTIGKEIT RESISTANCE A LA FLEXION - RESISTENCIA A LA FLEXIÓN ПРЕДЕЛ ПРОЧНОСТИ ПРИ ИЗГИБЕ	EN ISO 10545-4	S ≥ 700 N $\bar{c}$ < 7,5 mm S ≥ 1.300 N $\bar{c}$ ≥ 7,5 mm R ≥ 35 N/mm <sup>2</sup>		CONFORME COMPLYING - ERFÜLLT CONFORME - CONFORME COOBTETCTBYET		
 <b>RESISTENZA ALL'URTO</b> IMPACT RESISTANCE - STOSSFESTIGKEIT RESISTANCE AUX CHOCES - RESISTENCIA A LOS GOLPES УДАРОСТОЙКОСТЬ	EN ISO 10545-5	VALORE DICHIARATO DECLARED VALUE - ANGEBENER WERT VALEUR DÉCLARÉE - VALOR DECLARADO - ЗАЯВЛЕННОЕ ЗНАЧЕНИЕ		> 0,80		
 <b>COEFFICIENTE DI DILATAZIONE TERMICA LINEARE</b> COEFFICIENT OF LINEAR THERMAL EXPANSION - LINEARER WÄRMEAUSSDEHNUNGSKOEFFIZIENT COEFFICIENT DE DILATION THERMIQUE LINEAIRE - COEFFICIENT DE DILATACIÓN TÉRMICA LINEAL КОЭФФИЦИЕНТ ЛИНЕЙНОГО ТЕРМИЧЕСКОГО РАСТЯЖЕНИЯ	EN ISO 10545-8	VALORE DICHIARATO DECLARED VALUE - ANGEBENER WERT VALEUR DÉCLARÉE - VALOR DECLARADO - ЗАЯВЛЕННОЕ ЗНАЧЕНИЕ		α = 6,7x10 <sup>-6</sup> /°C		
 <b>RESISTENZA AGLI SBALZI TERMICI</b> RESISTANCE TO THERMAL SHOCKS - BESTÄNDIGKEIT GEGEN TEMPERATURSCHWANKUNGEN RESISTANCE AUX CHOCES THERMIQUES - RESISTENCIA A LOS CHOCOS TÉRMICOS СТОЙКОСТЬ К ПЕРЕПАДАМ ТЕМПЕРАТУРЫ	EN ISO 10545-9	TEST SUPERATO SECONDO EN ISO 10545-1 TEST PASSED ACCORDING TO - TEST BESTANDEN NACH TEXTE DÉPASSÉ SELON - PRUEBA SUPERADA SEGÚN ИСПЫТАНИЕ ПРОЙДЕНО В СООТВЕТСТВИИ С		NESSUN DANNO NO DAMAGE - KEIN SCHADEN AUCUN DOMMAGE - NINGUN DANO БЕЗ ПОВРЕЖДЕНИЙ		
 <b>DILATAZIONE ALL'UMIDITÀ (IN MMM)</b> MOISTURE EXPANSION (IN MMM) - FEUCHTIGKEITSBEDINGTE AUSDEHNUNG (IN MMM) DILATATION A L'HUMIDITÉ (EN MMM) - DILATACIÓN CON LA HUMEDAD (EN MMM) ВЛАЖНОСТНОЕ РАСТЯЖЕНИЕ (В MMM)	EN ISO 10545-10	VALORE DICHIARATO DECLARED VALUE - ANGEBENER WERT VALEUR DÉCLARÉE - VALOR DECLARADO - ЗАЯВЛЕННОЕ ЗНАЧЕНИЕ		MAX 0,1 mm / m		
 <b>RESISTENZA AL GELO</b> FROST RESISTANCE - FROSTBESTÄNDIGKEIT RESISTANCE AU GEL - RESISTENCIA AL HIELO МОРОЗОСТОЙКОСТЬ	EN ISO 10545-12	TEST SUPERATO SECONDO EN ISO 10545-1 TEST PASSED ACCORDING TO - TEST BESTANDEN NACH TEXTE DÉPASSÉ SELON - PRUEBA SUPERADA SEGÚN ИСПЫТАНИЕ ПРОЙДЕНО В СООТВЕТСТВИИ С		NESSUN DANNO NO DAMAGE - KEIN SCHADEN AUCUN DOMMAGE - NINGUN DANO БЕЗ ПОВРЕЖДЕНИЙ		
 <b>RESISTENZA AI PRODOTTI CHIMICI USO DOMESTICO E ADDITIVI PER PISCINA</b> RESISTANCE TO HOUSEHOLD AND SWIMMING POOL CHEMICAL PRODUCTS - BESTÄNDIGKEIT GEGEN HAUSHALTS-HEMIKALIEN UND ZUSATZSTOFFE FÜR SWIMMINGPOOLS - RESISTANCE AUX PRODUITS CHIMIQUES USAGE DOMESTIQUE ET ADDITIFS POUR PISCINE - RESISTENCIA A LOS PRODUCTOS QUÍMICOS DE USO DOMÉSTICO Y ADITIVOS PARA PISCINA - СТОЙКОСТЬ К ДЕЙСТВИЮ БЫТОВЫХ ХИМИЧЕСКИХ СРЕДСТВ, ДОБАВКАМ В БАССЕЙНЫ	EN ISO 10545-13	B MIN		CONFORME COMPLYING - ERFÜLLT CONFORME - CONFORME COOBTETCTBYET		
 <b>RESISTENZA A BASSE CONCENTRAZIONI DI ACIDI E ALCALI</b> RESISTANCE TO LOW CONCENTRATIONS OF ACIDS AND ALKALI - BESTÄNDIGKEIT BEI NIEDRIGEN KONZENTRATIONEN VON SÄUREN UND LAUGEN - RESISTANCE À BASSES CONCENTRATIONS D'ACIDES ET ALCALIS - RESISTENCIA A BAJAS CONCENTRACIONES DE ÁCIDOS Y ALCALIS - СТОЙКОСТЬ К ДЕЙСТВИЮ НИЗКИХ КОНЦЕНТРАЦИЙ КИСЛОТ И ЩЕЛОЧЕЙ	EN ISO 10545-13	VALORE DICHIARATO DECLARED VALUE - ANGEBENER WERT VALEUR DÉCLARÉE - VALOR DECLARADO - ЗАЯВЛЕННОЕ ЗНАЧЕНИЕ		CONFORME COMPLYING - ERFÜLLT CONFORME - CONFORME COOBTETCTBYET		
 <b>RESISTENZA AD ALTE CONCENTRAZIONI DI ACIDI E ALCALI</b> RESISTANCE TO HIGH CONCENTRATIONS OF ACIDS AND ALKALI - BESTÄNDIGKEIT BEI HOHEN KONZENTRATIONEN VON SÄUREN UND LAUGEN - RESISTANCE A HAUTES CONCENTRATIONS D'ACIDES ET ALCALIS - RESISTENCIA A ALTAS CONCENTRACIONES DE ÁCIDOS Y ALCALIS - СТОЙКОСТЬ К ДЕЙСТВИЮ ВЫСОКИХ КОНЦЕНТРАЦИЙ КИСЛОТ И ЩЕЛОЧЕЙ	EN ISO 10545-13	VALORE DICHIARATO DECLARED VALUE - ANGEBENER WERT VALEUR DÉCLARÉE - VALOR DECLARADO - ЗАЯВЛЕННОЕ ЗНАЧЕНИЕ		CONFORME COMPLYING - ERFÜLLT CONFORME - CONFORME COOBTETCTBYET		
 <b>RESISTENZA ALLE MACCHIE</b> RESISTANCE TO STAINS - FLECKENBESTÄNDIGKEIT RESISTANCE AUX TACHES - RESISTENCIA A LAS MANCHAS УСТОЙЧИВОСТЬ К ПЯТНООБРАЗОВАНИЮ	EN ISO 10545-14	VALORE DICHIARATO DECLARED VALUE - ANGEBENER WERT VALEUR DÉCLARÉE - VALOR DECLARADO - ЗАЯВЛЕННОЕ ЗНАЧЕНИЕ		CONFORME COMPLYING - ERFÜLLT CONFORME - CONFORME COOBTETCTBYET		
 <b>CESSIONE DI PIOMBO E CADMIO</b> LEAD AND CADMIUM DISCHARGE - ABGABE VON BLEI UND CADMIUM PERTE DE PLOMB ET CADMIUM - CESIÓN DE PLOMO Y CADMIO ВЫДЕЛЕНИЕ СВИНЦА И КАДМИЯ	EN ISO 10545-15	VALORE DICHIARATO DECLARED VALUE - ANGEBENER WERT VALEUR DÉCLARÉE - VALOR DECLARADO - ЗАЯВЛЕННОЕ ЗНАЧЕНИЕ		< AL LIMITE DI RILEVAMENTO < THAN INSTRUMENT LIMIT < UNMESSBARES WERT < LIMITE DE L'INSTRUMENT - LIMITE DEL INSTRUMENTO < НА ПРЕДЕЛЕ ОПРЕДЕЛИМОСТИ		

PER I CERTIFICATI SPECIFICI, E VALORI PUNTUALI, CONTATTARE FINCIBEC S.P.A. - FOR SPECIFIC CERTIFICATES AND DATA, CONTACT FINCIBEC S.P.A. - FÜR SPEZIELLE ZERTIFIKATE UND PUNKTWERTE, FINCIBEC S.P.A. KONTAKTIEREN - POUR LES CERTIFICATS SPÉCIFIQUES ET LES VALEURS PONCTUELLES, CONTACTER FINCIBEC S.P.A. - PARA LOS CERTIFICADOS ESPECÍFICOS Y LOS VALORES CONCRETOS, CONTACTE CON FINCIBEC S.P.A. - ВО ВОПРОСАХ СПЕЦИАЛЬНЫХ CERTИФИКАТОВ И ПОКАЗАТЕЛЕЙ ОБРАТИТЕСЬ К FINCIBEC S.P.A.

CHIARO  
SCURO

FINE PORCELAIN STONWARE

★★★★★  
**MONOCIBEC**<sup>®</sup>  
FINCIBEC GROUP





**MONOCIBEC**

Via Valle d'Aosta, 47  
41049 Sassuolo (MO) Italy

Tel. +39 0536 861300  
Fax Italia +39 0536 861400  
Fax Export Dept. +39 0536 861450

info@monocibec.it  
www.monocibec.it

**FINCIBEC S.p.A.**

Sede legale: Via Valle d'Aosta, 47  
41049 Sassuolo (Mo) Italy  
Gruppo Fire S.R.L.

**FINCIBEC USA INC.**

420 Columbus Avenue  
Valhalla N.Y. 10595 USA  
info@fincibecusa.com



Fincibec S.p.A è socio di:

